

تم تحميل هذا الملف من موقع المناهج الإماراتية



*للحصول على أوراق عمل لجميع الصفوف وجميع المواد اضغط هنا

<https://almanahj.com/sa>

* للحصول على أوراق عمل لجميع مواد الصف الثاني المتوسط اضغط هنا

<https://almanahj.com/sa/8>

* للحصول على جميع أوراق الصف الثاني المتوسط في مادة التربية الفنية ولجميع الفصول, اضغط هنا

<https://almanahj.com/sa/8>

* للحصول على أوراق عمل لجميع مواد الصف الثاني المتوسط في مادة التربية الفنية الخاصة بـ اضغط هنا

<https://almanahj.com/sa/8>

* لتحميل كتب جميع المواد في جميع الفصول للـ الصف الثاني المتوسط اضغط هنا

<https://almanahj.com/sa/grade8>

للتحدث إلى بوت المناهج على تلغرام: اضغط هنا

https://t.me/almanahj_bot

الوحدة السادسة
مجال : الرسم

الفن الحديث

اسم الطالب:

الفصل :

نشاط (1)

لنضع علامة (✓) أمام العبارة الصحيحة وعلامة (x) أمام العبارة الخاطئة فيما يلي :

- 1- المدرسة الانطباعية قائمة أساساً على المنظور . ()
- 2- الفنان كلود مونييه من رواد المدرسة الانطباعية . ()
- 3- لاقت المدرسة الانطباعية قبولاً منذ نشأتها . ()

نشاط (2)

من خلال اللوحة التالية لنجب عن :

1- ما هو نوع البيئة التي عبر عنها الفنان عنها في اللوحة السابقة ؟

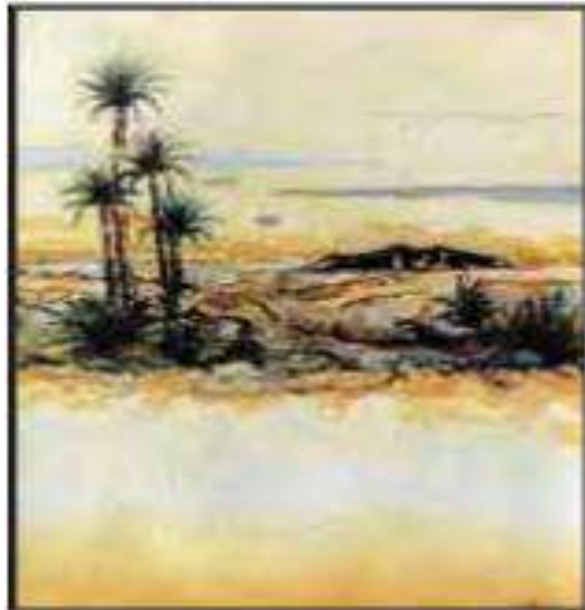
.....

2- هل ينتهي الفنان إلى الرواد في الفن السعودي الحديث ؟

.....

3- ما هو نوع الألوان المستخدمة في اللوحة ؟

.....



لوحة من البيئة للفنان محمد السليم

الوحدة السادسة
مجال : الرسم

الفن الحديث

اسم الطالب:

الفصل :

نشاط (3)

فلنستنتج من اللوحة السابقة بعض القيم الجمالية ولندونها .

نشاط (4)

لنرسم لوحة فنية من البيئة ، باستخدام الألوان الزيتية وسكين
الرسم لإظهار بعض القيم الجمالية .

الوحدة السادسة
مجال : الرسم

الرسومات الرمزية في الشعارات

اسم الطالب:

الفصل :

نشاط (1)

استخدم المصمم في الشعار التالي ، عدة رموز فلنذكرها ، وهل استخدم رموزاً مناسبة للشعار مع ذكر البديل المناسب ؟



شعار وزارة الخارجية بمناسبة اليوم الوطني

نشاط (2)

فلنتخير من الرموز التالية ما يتناسب مع تصميم شعار لليوم الوطني للمملكة العربية السعودية .



الوحدة السادسة
مجال : الرسم

الرسومات الرمزية في الشعارات

اسم الطالب:
الفصل :

نشاط (3)

من خلال الشبكة العنكبوتية (الإنترنت) فلنبحث عن شعارات كأس العالم للأعوام السابقة ولنتخيل أن كأس العالم سيقام في المملكة العربية السعودية في المستقبل وطلب منا تصميم شعار بهذه المناسبة .
لنستخدم الحاسب الآلي لتصميم هذا الشعار وفق المعطيات التالية :

- 1- استخدام العناصر الأساسية في عمل شعارات كأس العالم (بلد الإقامة ، العم ، مختصر الاتحاد الدولي لكرة القدم (fifa) .
- 2- استخدام الرموز المناسبة للعبة .
- 3- استخدام الرموز المناسبة للملكة العربية السعودية .

نشاط (4)

لنصمم شعاراً للتربية الفنية في مدرستنا ولنراع أسس التصميم التي تعلمناها في موضوعنا وما لاحظناه في الشعارات السابقة ؟

الوحدة السادسة
مجال : الرسم

الإعلان والتصميمات المطبوعة

اسم الطالب:
الفصل :

نشاط (1)

لنصمم إعلاناً مطبوعاً عن اليوم الوطني باستخدام
الحاسب الآلي وبأحد برامج التصميم (الفوتوشوب ،
الكورلدر) أو بأي برامج أخرى للتصميم ؟

نشاط (2)

من خلال ما سبق ، اختر فكرة مبتكرة للإعلان عن مسابقة علمية أو فنية
أو مناسبة وطنية أو منتج تجاري .

خامة الإعلان:

نوع الإعلان:

فكرة الإعلان:

طريقة التنفيذ:

الوحدة السادسة
مجال : الرسم

الإعلان والتصميمات المطبوعة

اسم الطالب:

الفصل :

نشاط (3)

عند تأملنا للإعلان التالي :

1- هل وفق المصمم في اختيار فكرة الإعلان ؟

.....

2- ما هو نوع الإعلان ؟

.....

3- ما هي الخامة المناسبة لتنفيذ هذا الإعلان ؟

.....



إعلان بالونني أخذ شكل المنتج

نشاط (4)

فنصمم إعلاناً عن مسابقة فنية داخل مدرستنا باستخدام أسلوب الكولاج .

الوحدة السابعة
مجال : الزخرفة

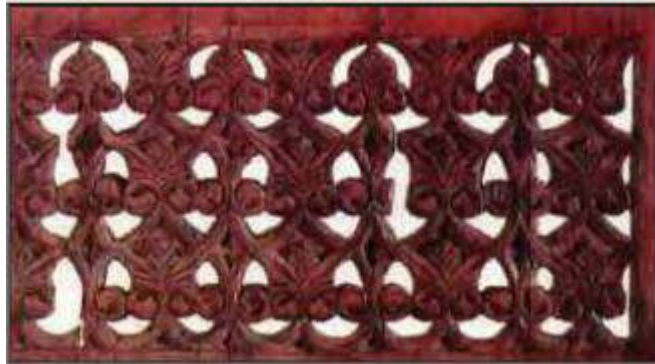
تصميم ابتكاري للوحدات
الزخرفية اللانهائية

اسم الطالب:
الفصل :

نشاط (1)



قبة من داخل جامع قرطبة في الأندلس تتجلى فيها دقة الزخرفة الإسلامية وروعها



جزء من حاجز خشبي مزخرف بالعناصر الطبيعية في القرن 13 م مصر

فلنتأمل الشكلين السابقين ثم نتحدث عن القواعد الزخرفية التي اعتمد عليها الفن الزخرفي الإسلامي .

.....

.....

.....

الوحدة السابعة
مجال : الزخرفة

تصميم ابتكاري للوحدات
الزخرفية اللانهائية

اسم الطالب:

الفصل :

نشاط (2)



لوح من الرخام يعود إلى العصر المملوكي تتضح فيه جمالية التكرار المستخدمة في الزخارف



سقف مسجد قبة الصخرة تتجلى فيه روعة الزخرفة ودقتها

فلنتأمل الشكلين السابقين وهما لوح من الرخام يعود للعصر المملوكي وسقف مسجد قبة الصخرة

أ - ولنتحدث عن أهمية التكرار كقاعدة من قواعد الفنون الزخرفية الإسلامية .

ب - ما هي العناصر الزخرفية المستخدمة في تنفيذها ؟

.....

.....

.....

الوحدة السابعة
مجال : الزخرفة

تصميم ابتكاري للوحدات الزخرفية اللانهائية

اسم الطالب:
الفصل :

نشاط (3)



جزء من واجهة المسجد الكبير في قرطبة (العصر الأموي) وهو مزخرف بزخارف هندسية ونباتية تتصف بالاستمرارية واللانهائية .



زخارف نباتية لانهائية .

التصميمات السابقة تحتوي على زخارف متنوعة

أ - فلنتحدث عن القيم الجمالية اللانهائية في الزخرفة الإسلامية من خلالها .

ب - ولنبحث في الشبكة العنكبوتية على تصميمات زخرفية تتميز بالاستمرارية واللانهائية لعصور إسلامية .

.....

.....

.....

الوحدة السابعة
مجال : الزخرفة

تصميم ابتكاري للوحدات الزخرفية اللانهائية

اسم الطالب:

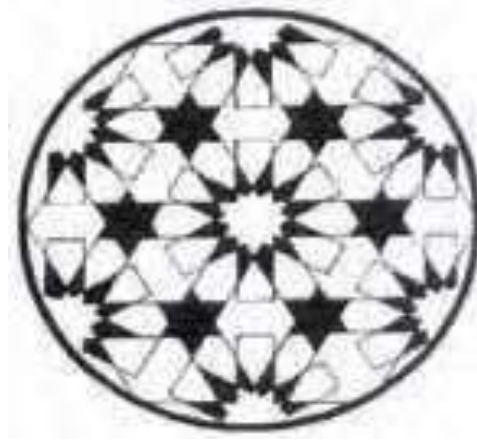
الفصل :

نشاط (4)

أمامنا الشكل الزخرفي ...

أ - هل يمكننا تطويعه داخل هذه المساحة الفارغة لتحقيق خاصية الامتداد والاستمرارية التي يتصف بها الفن الزخرفي الإسلامي ؟

ب - ما هو العنصر الزخرفي المستخدم في هذا التصميم ؟



وحدة زخرفية هندسية

مساحة فارغة

الوحدة السابعة
مجال : الزخرفة

تصميم ابتكاري للوحدات الزخرفية اللانهائية

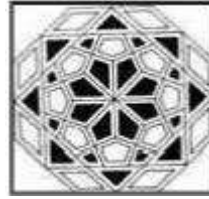
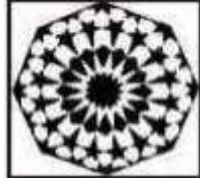
اسم الطالب:
الفصل :

نشاط (5)

أمامنا مجموعة من الوحدات الزخرفية

أ - فلنتخير منها وحدة زخرفية لعمل تصميم ابتكاري لانهاضي تتضح فيه خاصية الامتداد و الاستمرارية للوحدة الزخرفية تفيدنا في حياتنا اليومية كعمل لوحة جدارية تزين جدران المنزل .

ب - و لنبدي رأينا حول ما قمنا بتصميمه من لوحة فنية زخرفية ابتكارية.



نشاط (6)

من خلال ما تعرفنا عليه من خاصية الامتداد والاستمرارية يمكننا رسم وحدة زخرفية وتكرارها لتحقيق هذه الخاصية في شكل جمالي مبتكر يفيد في تزيين جدار المنزل .

الوحدة السابعة
مجال : الزخرفة

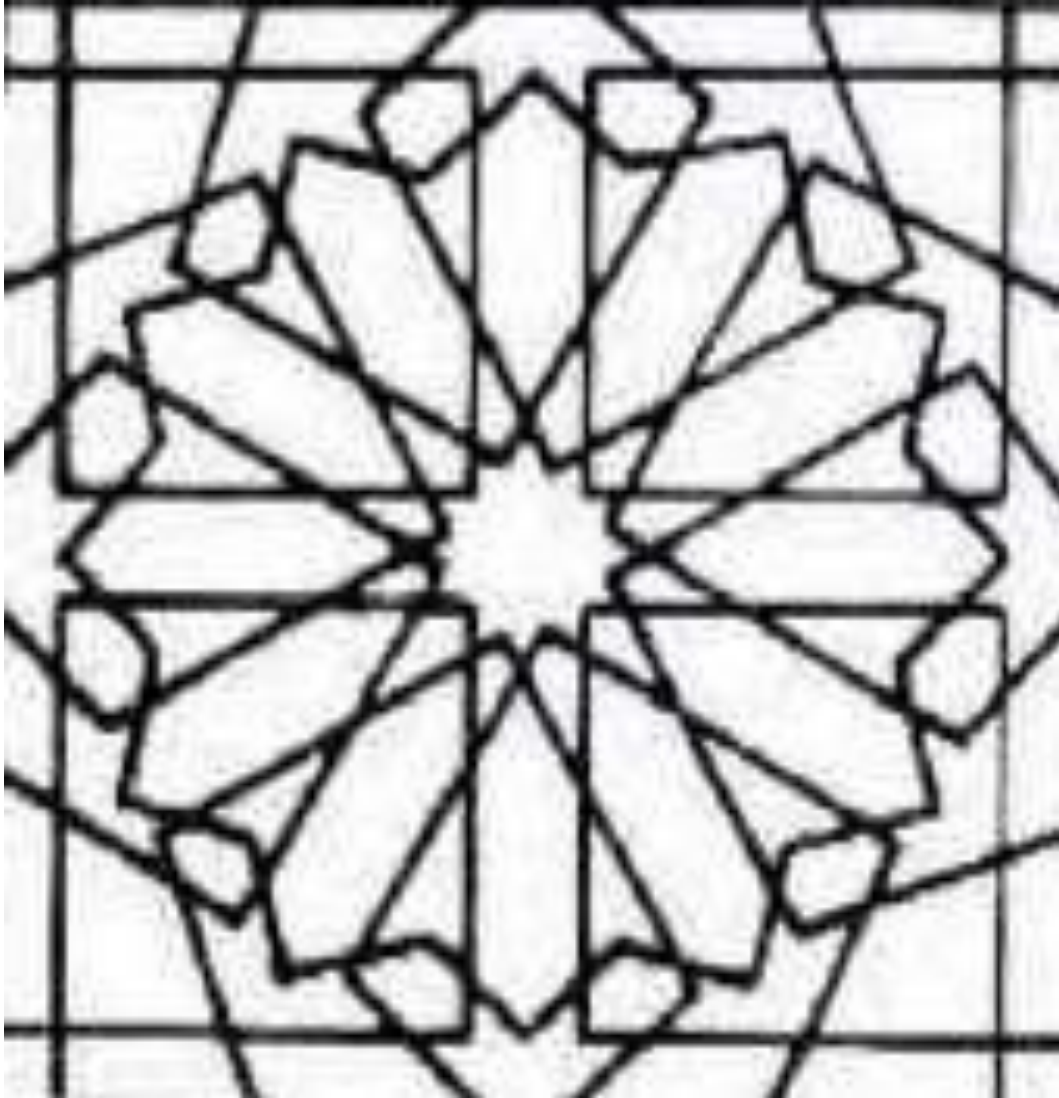
تلوين التصميم الابتكاري
اللانتهي للوحدات الزخرفية

اسم الطالب:

الفصل :

نشاط (1)

أمامنا وحدة زخرفية إسلامية ، يمكننا عمل تصميم ابتكاري منها وتلوينه بالألوان المتضادة .



وحدة زخرفية إسلامية

الوحدة الثامنة
مجال: التشكيل بالخامات
المختلفة

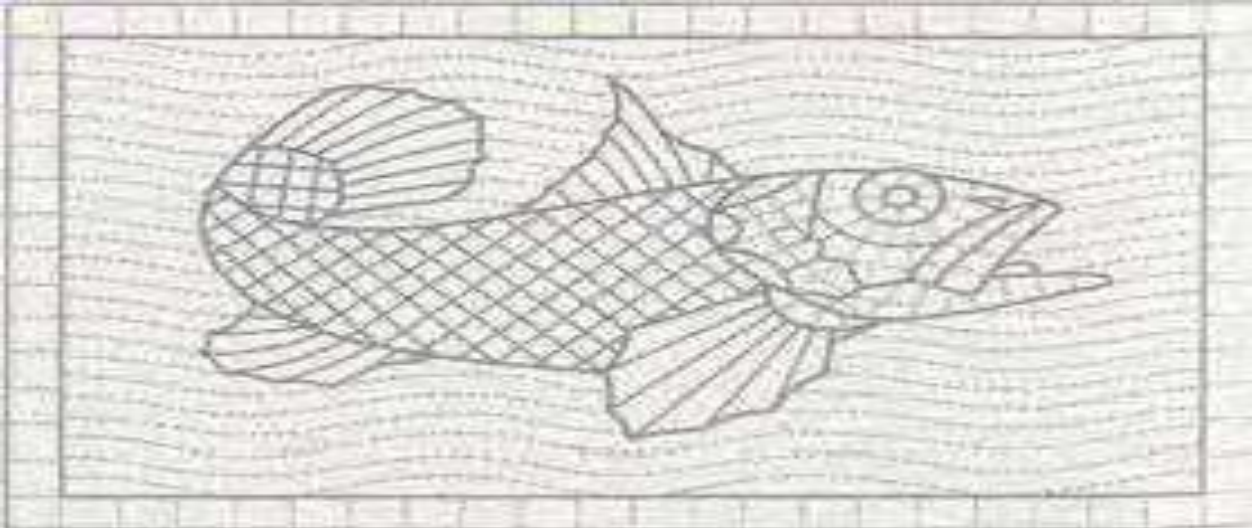
الفسيفساء

اسم الطالب:
الفصل:

نشاط (1)

جدارية من الفسيفساء لتنفيذ عمل فني من الفسيفساء يجب اتباع الخطوات التالية:

1- وضع مخطط أولي للتصميم المراد تنفيذه.



2- أ، نعرف ما هو السطح الذي سنثبت عليه القطع الصغيرة فإذا كان من الخشب فيجب أن يدهن بمادة عازلة حتى لا تسقط عنه القطع نظراً لأن الخشب لا تثبت عليه القطع لوقت طويل . وإذا كنا نريد تثبيته على الجدار فنرسم التصميم على ورق لاصق ونلصق عليه بشكل معكوس وفي بعض التصاميم لا يشكل الانعكاس أي فارق .



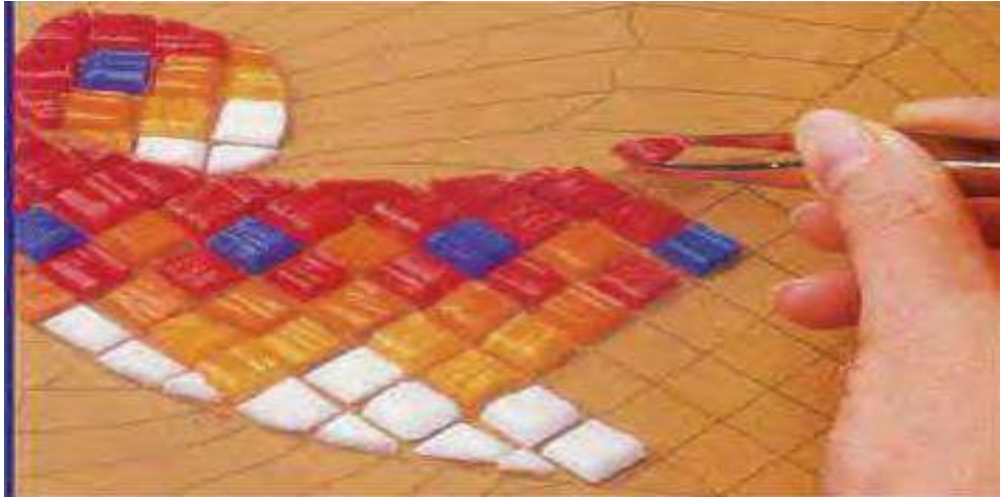
التصميم على الورق اللاصق



الورق اللاصق



نرسم التصميم عليه بورق الكربون ثم نثبت الورق اللاصق على لوح خشبي بشريط لاصق ونبدأ بلصق قطع البرواز الخارجي .



يمكن أن نستخدم ملقطاً لتثبيت القطع الصغيرة الحجم .

3- يجب أن نعرف خامة القطع التي سنستخدمها في العمل لنختار المادة اللاصقة المناسبة لها .

4- علينا توخي الحذر من بعض قطع الفسيفساء كالزجاج عند تكسيرها أو قطعها بلبس واقيات للأعين وقفازات للأيدي .



يفضل لبس القفازات وواقيات الأعين أثناء العمل

5 - يجب أن نكمل جميع القطع للعمل الفني وفي النهاية نحرر الورق اللاصق استعداداً لتثبيته على الجدار .



6- نجهز سطح الجدار بوضع لاصق بمقاس العمل ثم نغطيه بطبقة رقيقة من الجص أو غراء السيراميك المتوفر في الأسواق ، وبعد ذلك نضع عليه العمل ثم نحشو الفراغات بمعجون الجص الأبيض ، ونستخدم الإسفنج لضغط الجص في الفراغات .



تثبيت الفسيفساء بوضع طبقة خفيفة من الجص أو غراء السيراميك على الجدار عليه ثم ننزع الورق اللاصق .



نسد الفراغات بين القطع بحشو الجص .

7 - نترك العمل النهائي حتى يجف

الوحدة الثامنة
مجال : التشكيل بالخامات

الفسيفساء المجسمة

اسم الطالب:
الفصل :

نشاط (1)

كثيراً ما تكسر أواني وصحون في منازلنا فكيف نستفيد منها ؟ بدلاً من إلقائها
والتخلص منها
عتبة باب المنزل أو الحديقة هي المكان المناسب للاستفادة من هذه القطع
الزجاجية .



الوحدة التاسعة
مجال : أشغال المعادن

الضغط على النحاس

اسم الطالب:

الفصل :

نشاط (1)

استفاد النجار من فن الضغط على النحاس وخاصة اللوحات ذات مساحات كبيرة في تزيين واجهات الأبواب الخشبية لإعطائها قيمة ثمينة ، نحل القيم الفنية والجمالية لواجهة الباب النحاسية من حيث :

نوع الزخرفة المستخدم :

الفكرة التي بني عليها العمل الفني :

ارتباط الشكل بالوظيفة :

تقنية التنفيذ :

دلائل الاتزان في العمل الفني :

توزيع المساحات والفراغات :

الوحدة التاسعة
مجال: أشغال المعادن

تعتيق المعادن

اسم الطالب:

الفصل:

نشاط (1)

في الشكل التالي مجسم جمالي من المعدن بعنوان (الصناعية) في مدينة
جدة فلنحلل القيم الفنية والجمالية للمجسم من حيث :

- الخامات المستخدمة :
- الفكرة التي يعبر عنها العمل :
- هل يتحقق الاتزان في المجسم :
- مدى ارتباط العناصر المكونة للعمل :
- ما العلاقة بين الكتلة والفراغ في العمل :
- لون المجسم :
- ما هي انطباعاتنا عن المجسم ؟

مجسم من الحديد الخردة



الوحدة التاسعة
مجال: أشغال المعادن

التلبيس بالايقان

اسم الطالب:

الفصل:

نشاط (1)

من خلال الأعمال المعروضة أمامنا نتحدث عن دور أشغال الايقان في دعم الجانب المهني في المجتمع .



.....

.....

.....

.....

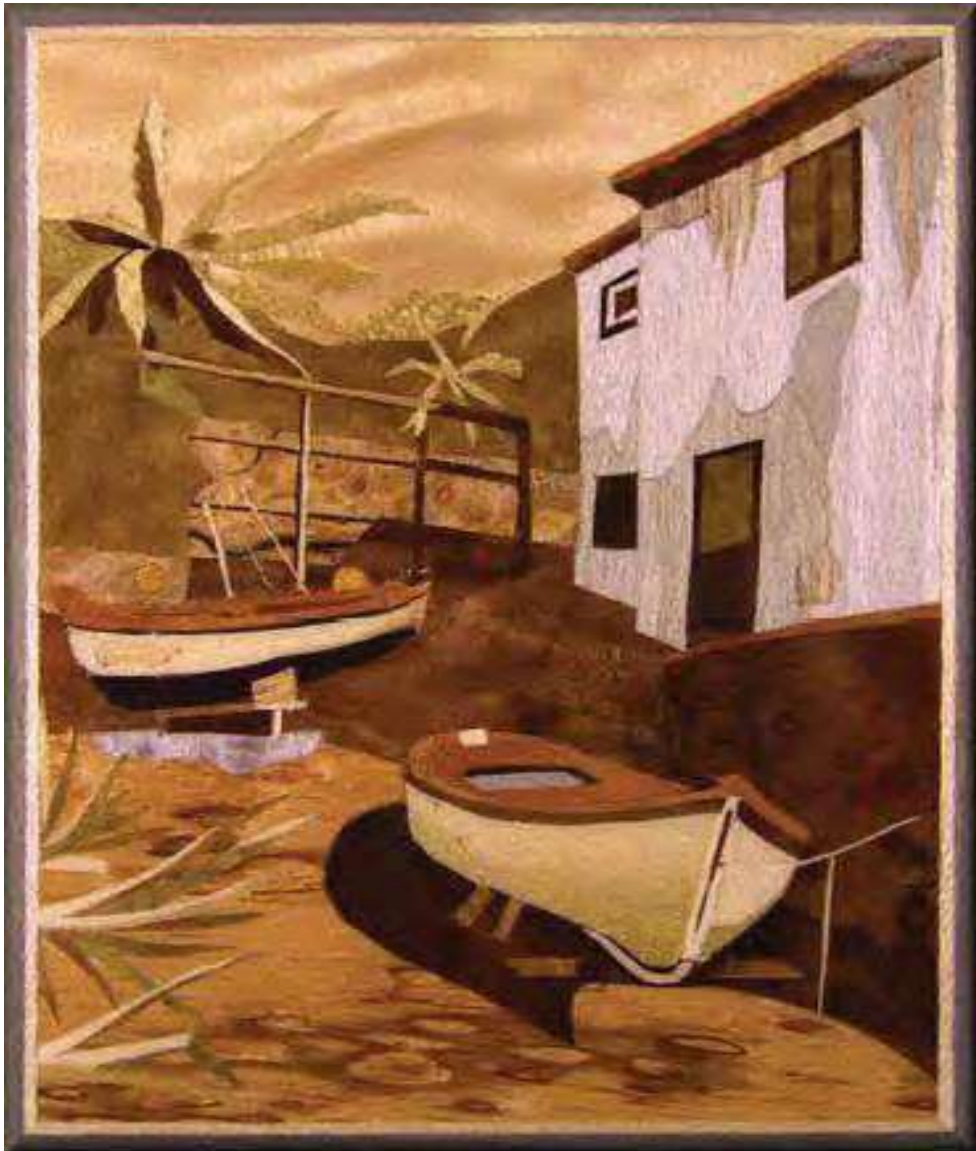
الوحدة العاشرة
مجال: أشغال الخشب

الأثاث الخشبي وتزيينه
بالحفر والقشرة

اسم الطالب:
الفصل :

نشاط (1)

نشاهد اللوحة التالية : ثم نحدد كم نوعاً استخدم الفنان لتزيينها بالقشرة . حاول أن تصنع لوحة مثلها .



الوحدة العاشرة
مجال: أشغال الخشب

الحرق على الخشب

اسم الطالب:
الفصل:

نشاط (1)

لنتخير أحد الزخارف الإسلامية ، وننقلها إلى أسطح وجوانب أحد الصناديق ،
بواسطة أدوات الحرق على الخشب عبر الخطوات التالية :



(٣)



(٢)



(١)

الوحدة العاشرة
مجال: أشغال الخشب

تكسية الأثاث بالقشرة الخشبية

اسم الطالب:
الفصل:

نشاط (1)

نبحث في البيئة المحيطة (المنزل المدرسة) عن عمل خشبي (صندوق صينية أو علبة ...) ، قديمة أو مستهلكة أو رخيصة الثمن ، لنقوم بتلبيس سطحها بالقشرة الخشبية ، ونخرجها بصورة جديدة ، مع تصوير خطوات العمل لعرضها على زملائنا .

— نلاحظ خطوات العمل ونشرحها بعبارات مختصرة لكل خطوة .

