

تم تحميل هذا الملف من موقع المناهج السعودية



موقع المناهج المنهاج السعودي

*للحصول على أوراق عمل لجميع الصفوف وجميع المواد اضغط هنا

<https://www.almanahj.com/sa>

* للحصول على أوراق عمل لجميع مواد الصف الثاني المتوسط اضغط هنا

<https://almanahj.com/sa/8>

* للحصول على جميع أوراق الصف الثاني المتوسط في مادة علوم ولجميع الفصول, اضغط هنا

<https://almanahj.com/sa/8science>

* للحصول على أوراق عمل لجميع مواد الصف الثاني المتوسط في مادة علوم الخاصة بـ الفصل الثاني اضغط هنا

<https://www.almanahj.com/sa/8science2>

* لتحميل كتب جميع المواد في جميع الفصول للـ الصف الثاني المتوسط اضغط هنا

<https://www.almanahj.com/sa/grade8>

للحصول على جميع روابط الصفوف على تلغرام وفيسبوك من قنوات وصفحات: اضغط هنا

<https://t.me/sacourse>

المذكرة النهائية للفصل الدراسي الثاني – الصف الثاني المتوسط

س ١ : اختر الإجابة الصحيحة فيما يلي :

| | | | | | | | | |
|---|---|------------------|---|----------------|---|-------------------|---|-------------------|
| ١ . تعطي أملاح الكالسيوم والفسفور للعظام | أ | النعومة | ب | الليونة | ج | الصلابة | د | الحياة |
| ٢ . تختلف الأنسجة الملساء عن الأنسجة القلبية في أنها | أ | لا إرادية | ب | مخططة | ج | غير مخططة | د | لا إرادية |
| ٣ . عندما تسحق الأوعية الدموية تحت الجلد يحدث | أ | الجروح | ب | الكدمات | ج | الخدوش | د | الفعل الانعكاسي |
| ٤ . تشترك العضلات الهيكلية والقلبية في أن كليهما | أ | مخطط | ب | ملساء | ج | إرادية | د | لا إرادية |
| ٥ . نسيج في مؤخرة العين يمتاز بحساسيته للطاقة الضوئية | أ | القرنية | ب | العدسة | ج | القرحنية | د | الشبكية |
| ٦ . عدد الأعصاب الشوكية | أ | ٣١ زوج | ب | ٣٢ زوج | ج | ٣٣ زوج | د | ٣٤ زوج |
| ٧ . عدد الأعصاب الدماغية | أ | ١١ زوج | ب | ١٢ زوج | ج | ١٣ زوج | د | ١٤ زوج |
| ٨ . يمكن معرفة جنس الجنين في الشهر | أ | الرابع | ب | الخامس | ج | السادس | د | السابع |
| ٩ . كل الغدد التالية صماء ما عدا | أ | النخامية | ب | اللعابية | ج | الزعرية | د | السنوبرية |
| ١٠ . ويسمى السن الذي تتوقف فيه عملية الإباضة | أ | سن البلوغ | ب | سن الرشد | ج | سن الزواج | د | سن اليأس |
| ١١ . تجرى الولادة القيصرية عندما | أ | حوض الأم ضيق | ب | حوض الأم واسع | ج | الولادة الأولى | د | رأس الجنين للأسفل |
| ١٢ . تتراوح فترة حمل الإنسان | أ | ٤٨-٤٩ أسبوعا | ب | ٤٥-٤٦ أسبوعا | ج | ٣٤-٣٥ أسبوعا | د | ٣٨-٣٩ أسبوعا |
| ١٣ . تفرز هرمونات تقوم بتنظيم الأنشطة الحيوكيميائية | أ | الزعرية | ب | السنوبرية | ج | الدرقية | د | النخامية |
| ١٤ . عدد البويضات التي تنتجها المرأة | أ | واحدة يوميا | ب | واحدة شهريا | ج | واحدة اسبوعيا | د | اثنان شهريا |
| ١٥ . أجهزة السيطرة في الجسم هي : | أ | الهرموني والعصبي | ب | الدموي والعصبي | ج | التناسلي و الدموي | د | الهرموني والدموي |
| ١٦ . يفقد بعض صفات الطفولة في سن | أ | الثالثة | ب | الرابعة | ج | الخامسة | د | السادسة |
| ١٧ . يظهر رأس الجنين وفيه العينان والأنف والفم في الأسبوع | أ | الثالث | ب | الرابع | ج | الخامس | د | السادس |
| ١٨ . عضو التكاثر الجنسي لكاسيات البذور هو | أ | الأزهار | ب | الأبواغ | ج | الأوراق | د | المخاريط |
| ١٩ . طبقة تغلف بعض الأوراق | أ | الكامبيوم | ب | الكيوتيكل | ج | الجاميت | د | الأرشجوانة |
| ٢٠ . يستخدم كوقود لرخص ثمنه | أ | قدم الذنب | ب | الخث | ج | الفحم الحجري | د | ذيل الحصان |
| ٢١ . أي أجزاء النبات يعمل على تثبيته في التربة | أ | السيقان | ب | الأزهار | ج | الأوراق | د | الجزور |
| ٢٢ . ساقها عشبي | أ | البرتقال | ب | النخيل | ج | السنوبر | د | الملوخية |
| ٢٣ . تنمو و تكتمل دورة حياتها خلال أكثر من سنتين | أ | قصيرة الأجل | ب | الحولية | ج | ذات الحولين | د | المعمرة |
| ٢٤ . والشعير والأرز والذرة والبقول من | أ | قصيرة الأجل | ب | الحولية | ج | ذات الحولين | د | المعمرة |

| | | | | | | | |
|---|--------------------|---|----------------------|---|-----------------|---|-------------------------------|
| ٢٥. حزازيات قدم الذئب مهددة بالانقراض لأنها تستخدم | | | | | | | |
| أ | في صناعة السلال | ب | في عمل أكاليل الزهور | ج | في تكوين الخث | د | في صناعة الأثاث |
| ٢٦. أي الأمثلة التالية يعتبر مثال على مورد غير متجدد | | | | | | | |
| أ | الماء | ب | المحاصيل الزراعية | ج | الوقود الأحفوري | د | ضوء الشمس |
| ٢٧. درجة حموضة المطر الحمضي تساوي : | | | | | | | |
| أ | ٦.٥ | ب | ٥,٦ | ج | ٧ | د | ١٤ |
| ٢٨. أي الغازات التالية هو أهم غازات الدفيئة : | | | | | | | |
| أ | ثاني أكسيد الكربون | ب | الكلورو فلورو كربون | ج | الأكسجين | د | أكاسيد الكبريت |
| ٢٩. من أكثر المواد صعوبة في عملية التدوير | | | | | | | |
| أ | البلاستيك | ب | الورق | ج | الزجاج | د | المعادن |
| ٣٠. توجد طبقة الأوزون في طبقة الجو | | | | | | | |
| أ | التريبوسفير | ب | الحرارية | ج | الستراتوسفير | د | الأيونية |
| ٣١. عدد ذرات الأكسجين المكونة للأوزون | | | | | | | |
| أ | ١ | ب | ٢ | ج | ٣ | د | ٤ |
| ٣٢. من أهم الأشعة الضارة التي تصل لنا من الشمس | | | | | | | |
| أ | UV فوق البنفسجية | ب | IR تحت الحمراء | ج | السينية | د | الرادون |
| ٣٣. ظاهرة طبيعية لولاها لكانت الأرض أكثر برودة | | | | | | | |
| أ | الأمطار الحمضية | ب | الاحتباس الحراري | ج | الضباب الدخاني | د | استنزاف طبقة الأوزون |
| ٣٤. من مسببات الأمطار الحمضية | | | | | | | |
| أ | أول أكسيد الكربون | ب | ثاني أكسيد الكربون | ج | الرادون | د | أكاسيد النيتروجين |
| ٣٥. تسربها للمسطحات المائية يسبب تلوث حراري للماء | | | | | | | |
| أ | رجيع المزارع | ب | مياه الصرف الصحي | ج | رجيع المصانع | د | مياه تبريد محطات إنتاج الطاقة |
| ٣٦. هو مقياس لدرجة الحرارة ، مقسم من صفر درجة إلى ١٠٠ درجة ، هذا المقياس يسمى | | | | | | | |
| أ | سيليزي | ب | فهرنهايتي | ج | كالفن | د | رنكون |
| ٣٧. درجة تجمد الماء بمقياس كالفن هي | | | | | | | |
| أ | صفر | ب | ٣٢ | ج | ١٠٠ | د | ٢٧٣ |
| ٣٨. انتقال حرارة الشمس إلى الأرض مثال انتقال الحرارة بطريقة | | | | | | | |
| أ | التوصيل | ب | الإشعاع | ج | الحمل الطبيعي | د | الحمل القسري |
| ٣٩. حركة الرياح عند شاطئ البحر مثال على | | | | | | | |
| أ | التوصيل | ب | الإشعاع | ج | الحمل الطبيعي | د | الحمل القسري |
| ٤٠. يتم دخول الهواء وحقق الوقود داخل الاسطوانة في شوط | | | | | | | |
| أ | الحقق | ب | الضغط | ج | الاشتعال | د | العدم |
| ٤١. أي مما يلي يصف الثلجة | | | | | | | |
| أ | مضخة حرارية | ب | محرك حراري | ج | ناقل حراري | د | موصل |
| ٤٢. يطلق على الطاقة المنتقلة من الجسم الساخن للجسم البارد | | | | | | | |
| أ | طاقة حركية | ب | حرارة نوعية | ج | حرارة | د | درجة حرارة |
| ٤٣. أقل درجة حرارة يمكن أن يقترب منها الجسم | | | | | | | |
| أ | صفر سيليزي | ب | صفر فهرنهايتي | ج | صفر مطلق | د | صفر منوي |
| ٤٤. ينتقل فيه الصوت أسرع | | | | | | | |
| أ | الفراغ | ب | الهواء | ج | الماء | د | الفولاذ |
| ٤٥. أي من التالي ليس موجة مستعرضة | | | | | | | |
| أ | الصوت | ب | الضوء | ج | موجة الراديو | د | أشعة جاما |
| ٤٦. سبب انكسار الموجات عند نفاذه من مادة إلى أخرى هو تغير | | | | | | | |
| أ | الطول الموجي | ب | التردد | ج | سرعته | د | جميع ما سبق |
| ٤٧. يحدد شدة موجات الضوء مقدار | | | | | | | |
| أ | سطوعه | ب | تردده | ج | طول الموجي | د | سعة موجته |
| ٤٨. نوع موجات الصوت | | | | | | | |
| أ | طولية | ب | مستعرضة | ج | متعددة | د | كهرومغناطيسية |
| ٤٩. سرعة الصوت في الهواء عند درجة صفر س م / ث | | | | | | | |
| أ | ٣٣٠ م / ث | ب | ٥٣٠ م / ث | ج | ٦٣٠ م / ث | د | ٧٣٠ م / ث |
| ٥٠. سرعة الضوء في الفراغ | | | | | | | |
| أ | ٣٠٠٠٠٠ كم / ث. | ب | ١٩٧٠٠٠ كم / ث. | ج | ٣٠٠٠٠٠ كم / ث. | د | ١٩٧٠٠٠٠ كم / ث. |

س ٢ : ضع علامة (✓) أمام العبارات الصحيحة و (x) أمام العبارة الخاطئة

١. مفاصل جمجمة الطفل مرنة
٢. تعمل الغضاريف على امتصاص الصدمات وتسهيل الحركة
٣. العضلات الملساء عضلات غير مخططة .
٤. الأدمة هي طبقة من طبقات الجلد تحتوي على الأوعية الدموية والغدد العرقية
٥. الشق التشابكي هو غشاء صلب يغلف سطح العظم ويكسبه الصلابة
٦. الرسغ من أمثلة المفاصل الكروية
٧. تختلف صفات الطفولة في التاسعة من عمره
٨. الهرمونات رسائل كيميائية تنتج من الغدد الصماء إلى الدم مباشرة وتؤثر في خلايا محددة.
٩. توجد الغدة الدرقة أسفل الحنجرة
١٠. الحيض من علامات بلوغ الذكر
١١. تلتصق البويضة المخصبة بجدار الرحم بعد مرور ٧ أسابيع من الإخصاب
١٢. في التوائم المتماثلة يكون نوع الجنس واحد (ذكور أو إناث)
١٣. الزعترية تنتج مضادات للالتهابات
١٤. توجد الغدة الكظرية في أعلى الصدر
١٥. السرة هي مكان أو اثر اتصال الحبل السري بجسم الجنين
١٦. كائنات مملكة النبات جميعها تعيش على اليابسة
١٧. في نبات الذرة تكون الحزم الوعائية مبعثرة.
١٨. جذور ذوات الفلقتين ليفية
١٩. اشباه الجذور لحشيشة الكبد مكونة من خلية واحدة
٢٠. ذيل الحصان يستخدم ساقه في تنظيف الأواني لاحتوائه على السليكا
٢١. جوز الهند والمشمش والكرز من النباتات ذوات الفلقتين.
٢٢. من مميزات النباتات اللا وعائية بأنها نباتات بسيطة توجد في الأماكن الجافة.
٢٣. الرياح والأمطار لا تسبب التعرية وانجرافها
٢٤. الأمطار الحمضية هي تفاعل ملوثات الهواء مع الماء الموجود في الغلاف الجوي لتكوين حموض قوية
٢٥. الطاقة الكهرومائية هي إنتاج الكهرباء باستغلال ضوء الشمس
٢٦. ارضخ الطاقات هي الطاقة الشمسية
٢٧. الأبخرة البركانية ملوثات طبيعية
٢٨. المبيدات الحشرية من ملوثات التربة والماء والهواء
٢٩. من ملوثات المياه الجوفية الإبحار وتسرب النفط من السفن
٣٠. الطاقة الحرارية الجوفية هي إنتاج الكهرباء باستغلال حرارة باطن الأرض
٣١. ارضخ الطاقات هي الطاقة المائية
٣٢. التدوير أفضل طرق التخلص من النفايات استخدما
٣٣. الحمل الحراري انتقال للحرارة بين جزيئات نفس المادة
٣٤. في مجز العشب تدمج المراجل لتصبح مرحلتين
٣٥. محرك الديزل يحتوي شمعة احتراق
٣٦. يعمل الترمومتر يعمل بمبدأ التمدد والتقلص
٣٧. يقسم الترمومتر بمقياس كلفن إلى ١٨٠ قسما
٣٨. كلما زادت درجة الحرارة زادت معها الطاقة الحركية لجزيئات المادة
٣٩. المواد العازلة للحرارة هي التي لا تستطيع نقل الحرارة بسهولة
٤٠. تزداد سرعة الصوت إذا قلت درجة الحرارة
٤١. لا ينتقل الصوت في الفراغ
٤٢. كلما زادت الطاقة التي تحملها الموجة قلت سعتها.
٤٣. اخفض صوت يمكن للإنسان سماعه يكون بمستوى صفر ديسيبل
٤٤. في قصر النظر لا يرى المريض الأجسام القريبة ويرى البعيدة
٤٥. كل الموجات الكهرومغناطيسية موجات طولية

س ٣ : اكمل العبارات التالية مستخدماً الكلمات التالية :

| | | | | |
|------------------------|-----------------|-------------------|---------------|---------------|
| ١. الأسبوع الثالث | ٢. رجيع المصانع | ٣. الدفينة | ٤. ذيل الحصان | ٥. الرادون |
| ٦. قدم الذئب | ٧. الصفر المطلق | ٨. الركاب | ٩. ذات القرون | ١٠. حدة الصوت |
| ١١. سن اليأس | ١٢. النانومتر | ١٣. عنق الرحم | ١٤. الديسبل | ١٥. الكنتورية |
| ١٦. الخليتان الحارستان | ١٧. الميلانين | ١٨. السنة الرابعة | ١٩. السمحاق | ٢٠. البشرة |

- ١ - هي صبغة كيميائية تحمي الجلد و تكسبه لونه .
- ٢ - هو غشاء رقيق يغلف العظم الحي
- ٣ - يسمى القسم الأسفل من الرحم بـ
- ٤ - السن الذي تتوقف فيه الدورة الشهرية يسمى
- ٥ - يتكون الكيس الأميوني في
- ٦ - يستطيع الطفل الاعتماد على نفسه تبديل ملابسه في
- ٧ - تحيطان بكل ثغر وتتحكمان في فتح الثغر أو إغلاقه
- ٨ - أوراقها إبرية الشكل حزازيات
- ٩ - تُستخدم في تلميع وتنظيف أدوات المطبخ
- ١٠ - طبقة رقيقة توجد على السطحين العلوي والسفلي تغطي الورقة وتحميها وقد تُغلف بالكيوتيكل
- ١١ - التلوث الكيميائي للماء مصدره الأساس
- ١٢ - الحراثة بخطوط متعامدة مع انحدار سطح التربة تسمى الحراثة
- ١٣ - غاز مشع لا لون له ورائحة
- ١٤ - هي ارتفاع درجة حرارة الأرض بسبب زيادة تركيز الغازات المسببة للاحتباس الحراري
- ١٥ - هي نباتات الخلية فيها تحتوي على بلاستييدة خضراء واحدة فقط
- ١٦ - هي أصغر عظام الجسم
- ١٧ - هي اقل درجة حرارة يمكن للأجسام أن تقترب منها في مقياس الكلفن.
- ١٨ - وحدة قياس شدة الصوت هي
- ١٩ - كلما زاد التردد زادت كما في الصفارة
- ٢٠ - يقاس الطول الموجي للضوء بوحدة

س ٤ : علل ما يلي :

- تتحرك النبضات العصبية في الألياف العصبية باتجاه واحد فقط.
- يمتاز الغضروف بمونته ويملاً بسائل لزج.
- مفاصل جمجمة الطفل غير ملتحمة.
- امتناع الأم الحامل عن التدخين وتناول العقاقير الطبية .
- عدم اختلاط البول والسانل المنوي بالرغم من مرورهما بنفس الممر .
- تطابق الصفات الجسدية للتوائم المتماثلة .
- النباتات اللا وعائية لا تنمو أكثر من عدة سنتمترات .
- تسمية النباتات الوعائية بهذا الاسم .
- تغلف أوراق بعض النباتات بطبقة الكيوتيكل .
- تحتوي معظم المواد العازلة على فقاعات هوائية
- انتقال الحرارة بالتوصيل في المواد الصلبة والسائلة أسهل وأسرع من المواد الغازية
- بعض المواد ومنها الفلين الصناعي والفرو والريش – رديئة التوصيل للحرارة
- لا يستخدم محرك الديزل شمعات احتراق
- رمال الشاطئ تسخن بسرعة أكبر من ماء البحر
- تقل شدة الضوء كلما ابتعدنا عن مصدره
- تسمع أصوات أناس في حجرة مجاورة بابها مفتوح حتى إذا كنت لا تراهم ؟
- تتناقص شدة موجات الصوت كلما انتشر الصوت مبتعداً عن مصدره ؟

س ٥ : اكمل المقارنات التالية :

| الأعصاب الدماغية | الأعصاب الشوكية | وجه المقارنة |
|------------------|-----------------|--------------|
| | | تخرج من |
| | | عددها |
| | | أنواعها |

| التوائم غير المتماثلة | التوائم المتماثلة | وجه المقارنة |
|-----------------------|-------------------|----------------|
| | | نوع الجنس |
| | | أصلهما |
| | | الصفات الجسدية |

| ذوات الفلقتين | ذوات الفلقة الواحدة | وجه المقارنة |
|---------------|---------------------|----------------------|
| | | شكل الورقة |
| | | العروق |
| | | ترتيب الحزم الوعائية |
| | | عدد بتلات الزهرة |

| طول النظر | قصر النظر | وجه المقارنة |
|-----------|-----------|-----------------------|
| | | الأجسام التي يراها |
| | | الأجسام التي لا يراها |
| | | شكل كره العين |
| | | موقع صورة الجسم |

المسائل الرياضية

قام طالب بقياس درجة حرارة جسمه فكانت 86°F ، فكم تبلغ درجة حرارة جسمه على مقياس سيليسوس ؟

.....
.....
.....
.....
.....
.....

درجة حرارة مدينة ما 45°C احسب درجة الحرارة بمقياس كالفن.

.....
.....
.....
.....
.....
.....

إذا كانت القراءة في المقياس السيليزي 35°C . فكم ستكون القراءة على مقياس فهرنهايت؟

.....
.....
.....
.....
.....
.....

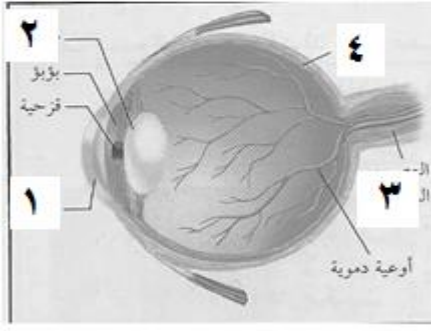
احسب الطول الموجي لموجة سرعتها 3 م / ث وترددها $0,5$ هرتز .

.....
.....
.....
.....
.....
.....

تنتشر موجة طولها $0,55\text{ م}$ في وتر بتردد مقداره 6 هرتز ، ما سرعتها ؟

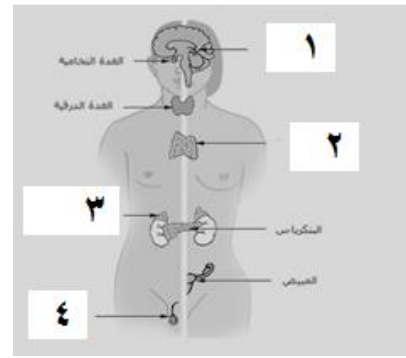
.....
.....
.....
.....
.....
.....

مستعينا بالرسم أجب عن الأسئلة التالية :



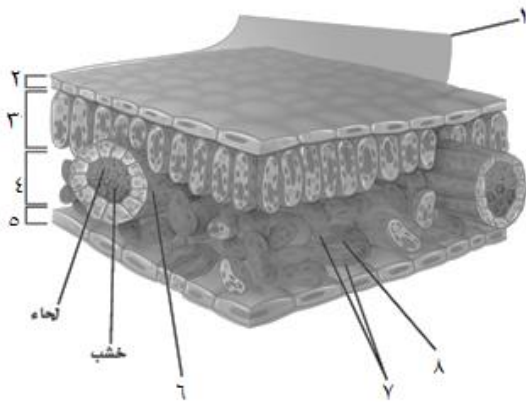
الرقم (١) يشير إلى
الرقم (٤) يشير إلى

نوع المفصل :
مثال آخر لنفس النوع :



نوع التوائم :
السبب

الغدة الصنوبرية مشار إليها بالرقم
الكظرية مشار إليها بالرقم



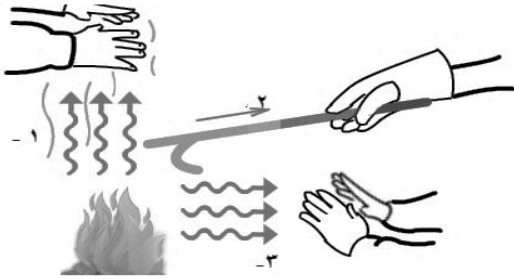
الطبقة العمادية مشار إليها بالرقم
البشرة السفلى مشار إليها بالرقم

النبات من ذوات
السبب



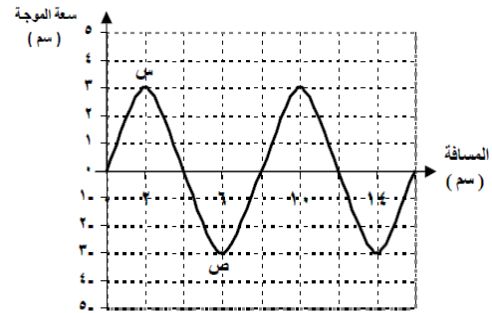
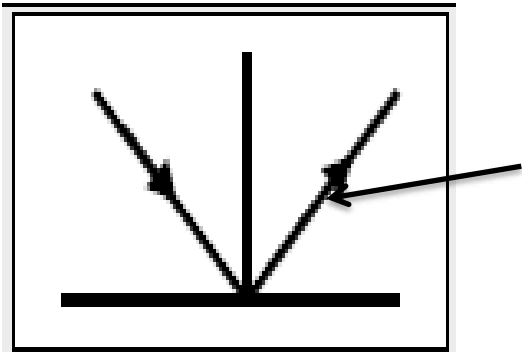
اسم الظاهرة
سببها

اسم الطاقة
نوعها



نوع انتقال الحرارة في رقم (٢)
نوع انتقال الحرارة في رقم (٣)

اسم الطاقة
أهم عيوبها



اسم الظاهرة
السهم يشير لـ

نوع الموجة
طول الموجي للموجة