

شكراً لتحميلك هذا الملف من موقع المناهج السعودية



أسئلة مراجعة غير محلولة

موقع المناهج ← المناهج السعودية ← الصف الثاني المتوسط ← رياضيات ← الفصل الثاني ← الملف

تاريخ نشر الملف على موقع المناهج: 17:57:02 2024-02-04

التواصل الاجتماعي بحسب الصف الثاني المتوسط



المزيد من الملفات بحسب الصف الثاني المتوسط والمادة رياضيات في الفصل الثاني

شرح درس استعمال المعاينة في التنبؤ ماجد الحربي	1
بوربوينت احتمال الحوادث المركبة ماجد الحربي	2
اختبار نهائي محلول ويصلح كمراجعة نهائية	3
نماذج اختبارات نهائية مع الحلول	4
تدريبات شاملة للمراجعة	5

اختر الإجابة الصحيحة لكل فقرة:

(١) احسب ذهنياً ٥٠% من ١٢٠ =

أ/ ٦٠ ب/ ٧٠ ج/ ٥٠ د/ ٢٠

(٢) احسب ذهنياً ١٠% من ٣٥٠ =

أ/ ٤٠ ب/ ٣٥ ج/ ٤٥ د/ ٢٥

(٣) ما النسبة المئوية للعدد ٢٥ من ٦٢٥

أ/ ٦% ب/ ٤% ج/ ١٣% د/ ٩%

(٤) إذا كان ثمن الطاولة ٤٢٠ ريالاً والربح ٥٥% فإن ثمن البيع =

أ/ ٥١٦ ب/ ٦٥١ ج/ ٧٥٥ د/ ٦٠٠

(٥) ما العدد الذي ٧٥% منه تساوي ٢١٠

أ/ ٩٠ ب/ ٢٠٠ ج/ ١٥٠ د/ ٣٠٠

(٦) قدر ٢٤% من ٤٤ =

أ/ ١١ ب/ ٢٢ ج/ ٢٥ د/ ٤٤

(٧) ٩ من ٢٥ يساوي تقريباً

أ/ ٥٠% ب/ ٤٠% ج/ ٧٠% د/ ٦٠%

(٨) إذا كان الثمن الأصلي ٤٠ ريالاً والثمن الجديد ٣٢ ريالاً فإن التغيير المئوي يساوي

أ/ ٢٠% نقصان ب/ ١٥% زيادة ج/ ٢٥% نقصان د/ ١٠% زيادة

(٩) باع صاحب محل للأقمشة ٢٠% من أحد الأنواع. إذا كان لديه ١٥,٥ متراً من هذا النوع، فما مقدار الأمتار المباعة

أ/ ٣ أمتار ب/ ٣,١ أمتار ج/ ٣,٢ أمتار د/ ٣,٣ أمتار

(١٠) التغيير المئوي في كمية الأقراس المباعة الذي يعبر عن نقصان مئوي

أ/ العدد الأصلي : ٢٥ ب/ العدد الأصلي : ٢٥ ج/ العدد الأصلي : ٢٥ د/ العدد الأصلي : ٢٥
العدد الجديد : ٣٥ العدد الجديد : ٤٥ العدد الجديد : ٢٠ العدد الجديد : ٣٠

(١١) ثمن بيع غسالة قيمتها ٧٠٠ ريالاً والربح ٣٠% يساوي

أ/ ٨٠٠ ريال ب/ ١٢٠٠ ريال ج/ ٩١٠ ريال د/ ٦٣٠ ريال

(١٢) اشترت هند عقداً بمبلغ ١٢٢٥ ريالاً ، وباعته ببيع ٧% . بكم باعته ؟

أ/ ١٣١٠,٧٥ ريالاً ب/ ١٣١٠ ريالاً ج/ ١٣١٠,٥ ريالاً د/ ١٣٢٠ ريالاً

(١٣) قدر ٣٩% من ١٦٠ =

أ/ ٧٠ ب/ ٥٠ ج/ ٦٤ د/ ٦٠

(١٤) قدر النسبة المئوية لـ ٧ من ٧٩

أ/ ٤٠% ب/ ٣٠% ج/ ٢٠% د/ ١٠%

(١٥) التغير المئوي إذا كان الثمن الأصلي ٥٦٠ ريال والثمن الجديد ٤٢٠ ريال هو

أ/ ٢٠% زيادة ب/ ٢٠% نقصان ج/ ٢٥% زيادة د/ ٢٥% نقصان

(١٦) اشترى تاجر قطعة أثاث بمبلغ ٢٥٠٠ وبيعها بخسارة ٥% فكم ثمن البيع

أ/ ٢٧٠٠ ب/ ١٦٠٠ ج/ ٢٣٧٥ د/ ١٨٠٠

(١٧) أجريت دراسة على ٣٠٠ شخص للوقوف على طريقة معرفتهم للوقت ، فكانت كالتالي (الهاتف النقال : ١٨٥ شخص ، ساعة حائط : ٥٨

شخص ، ساعة يد : ٥٧ شخص) . ما الاحتمال التجريبي لاستعمال ساعة اليد لمعرفة الوقت

أ/ $\frac{19}{100}$ ب/ $\frac{61}{100}$ ج/ $\frac{26}{100}$ د/ $\frac{46}{100}$

(١٨) يقدم أحد المطاعم ٣ أصناف من الطعام بخمسة أنواع من التوابل ، وهذه الأصناف قد تكون باللحم أو بدونه . فما عدد خيارات الطعام الممكنة

أ/ ٣٠ ب/ ١٥ ج/ ١٠ د/ ٦

(١٩) ادخرت هيا المبالغ الآتية في الأسابيع الماضية : ٣٥ ، ١٠ ، ٢٥ ، ٥٠ ريالاً ، فإذا ادخرت هذا الأسبوع ٤٤ ريالاً أيضاً ، فأى عبارة مما يأتي

صحيحة

أ/ ينقص المتوسط ب/ لن يتغير المتوسط ج/ يزداد الوسيط د/ يزداد المنوال

(٢٠) صورة النقطة (١ ، - ١) بالانعكاس حول محور السينات

أ/ (١ ، ١) ب/ (- ١ ، ١) ج/ (١ ، - ١) د/ (- ١ ، - ١)

(٢١) صورة النقطة (٢ ، - ٤) بالانعكاس حول محور الصادات

أ/ (٢ ، ٤) ب/ (- ٢ ، - ٤) ج/ (٢ ، - ٤) د/ (٤ ، - ٢)

(٢٢) تبث إذاعة القرآن الكريم ٣٠ حلقة من المصحف الموجود كل شهر ، فما عدد الحلقات التي تبثها الإذاعة في ٨ أشهر

أ/ ١٦٠ حلقة ب/ ٢٠٠ حلقة ج/ ٢٢٠ حلقة د/ ٢٤٠ حلقة

(٢٣) إذا أجري انسحاب للنقطة (- ١ ، ٣) مقداره ٣ وحدات إلى اليمين و ٤ وحدات إلى الاعلى فإن إحداثيات الصورة

أ/ ١٦٠ حلقة ب/ ٢٠٠ حلقة ج/ ٢٢٠ حلقة د/ ٢٤٠ حلقة

(٢٤) التغير المئوي ل (الزمن الأصلي ٦ ساعات ، الزمن الجديد ١٠ ساعات) يساوي تقريباً

أ/ ٥٠% ب/ ٦٠% ج/ ٦٦,٧% د/ ٦٧,٦%

(٢٥) طول ملعب ٨٤ قدماً ، فإذا ركض مبارك ٢٠ قدماً إلى الأمام و ٨ أقدام إلى الخلف ، فبكم مرة أخرى عليه أن يكرر العملية حتى يصل إلى نهاية الملعب

أ/ ٥ مرات ب/ ٦ مرات ج/ ٨ مرات د/ ٩ مرات

(٢٦) أكمل النمط التالي : ١٠٠ ، ٩٨ ، ٩٤ ، ، ٨٠ ،

أ/ ٨٨ ، ٧٠ ب/ ٨٨ ، ٧٤ ج/ ٩٠ ، ٧٤ د/ ٩٠ ، ٧٠

(٢٧) من النمط المبين بالشكل

$$\begin{array}{l} 121 = 11 \times 11 \\ 1234321 = 1111 \times 1111 \end{array}$$

$$\begin{array}{l} 1 = 1 \times 1 \\ 12321 = 111 \times 111 \end{array}$$

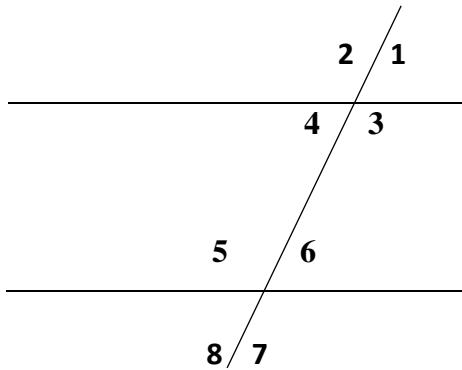
ناتج 1111111×1111111

أ/ ١٢٣٤٥٦٥٤٣٢١ ب/ ١٢٣٤٥٤٣٢١ ج/ ١٢٣٤٥٦٧٦٥٤٣٢١ د/ ١١١١١١١١١١١١١١

اكتب معادلة مئوية لحل المسألة التالية (ما النسبة المئوية للعدد ٦٢ من ١٨٦)

اشترت هند عقداً بمبلغ ١٢٢٥ ريالاً ، وباعته بربح ٧% . بكم باعته

ما احتمال أن يكون مجموع العددين الظاهرين هو ١٢ عند رمي مكعبتي الأرقام



العلاقة بين $3 >$ و $5 >$

العلاقة بين $3 >$ و $2 >$

العلاقة بين $1 >$ و $6 >$

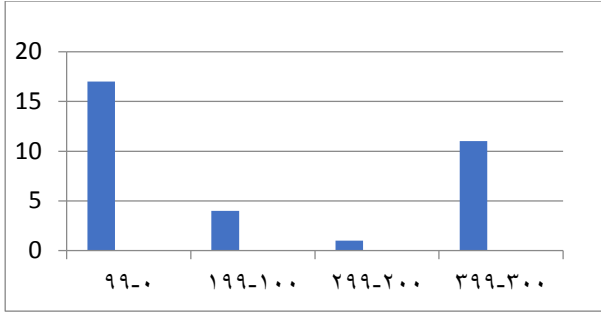
العلاقة بين $3 >$ و $7 >$

أوجد قياس الزوايا الداخلية للمضلعات التالية ١/ سداسي ٢/ تساعي ٣/ ذو ١٢ ضلع

.....
.....
.....
.....
.....

أوجد قياس الزوايا الداخلية للمضلعات التالية ١/ ثماني منظم ٢/ خماسي منظم

.....
.....
.....



باستعمال المدرج التالي

ضمن أي فئات زمن الإبحار كان عدد القوارب أكثر

الزمن (دقيقة)

إذا كان المضلع أ ب ج د يطابق المضلع ل س ص ع ، وكان ق > ب = ١٤٥° و ق > ج = ٦٠° و ق > أ = ٧٠°

أ / أوجد / ١ / ق > س = / ٢ / ق > ص =

ب / سم عناصر التطابق / ١ / ق > ل = / ٢ / ق > ع =

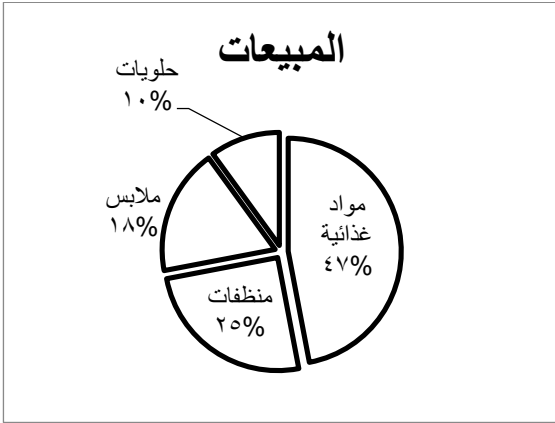
.....

.....

.....

.....

.....



من تصنيف الشكل المجاور صف الأصناف المختارة

.....

.....

.....

.....

القائمة التالية تمثل مشتريات أسرة (١٩ ، ٢١ ، ١٨ ، ١٧ ، ١٨ ، ٢٢ ، ٤٦) ، أوجد

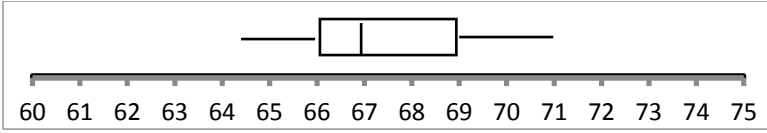
١ / المتوسط الحسابي / ٢ / الوسيط / ٣ / المنوال / ٤ / المدى

.....

.....

.....

.....



يمثل الصندوق وطرفيه التالي أطوال أطفال الرضع البنين

بالستيمترات، ما النسبة المئوية للأطفال اللذين أطوالهم ٦٧

سنتماً أو أقل

.....

أعداد المراجعين الرجال

الساق	الورقة
٤	٢ ٢ ٤ ٦ ٩
٥	٠ ٢ ٥
٦	٠ ١

إذا كانت البيانات الممثلة بالتمثيل التالي لأعداد المراجعين من

الرجال في مستشفى ، فأوجد

١/ الوسيط ٢/ المنوال ٣/ المدى

.....

.....

أسعار جهاز تسجيل في عدة معارض (ريال)

٧٥٠	٥٥٠	٦٢٠	٨٥٠	٦٨٠	٥٠٠
٥٤٠	٦٠٠	٥٤٠	٨٠٠	٥٥٠	٥٠٠

أوجد مقاييس التشتت لبيانات أسعار جهاز التسجيل في عدة معارض والمبينة في الشكل المجاور (الربع الادنى - الربع الاعلى - المدى الربيعي)

واوجد القيم المتطرفة إن وجدت

.....

.....

.....

.....

.....

.....

.....

.....

بلغت المسافات التي قطعها محمود في سيارته بالكيلومترات خلال عدة أيام ما يأتي :

٤٢ ، ٣٨ ، ٤٢ ، ٤٥ ، ٤٣ ، ٦٥ ، ٥٥ ، ٥٠ ، ٣٤ ، ٣٦ ، ٤٠ ، ٣٥ ، مثل البنات باصندوق وطرفيه

.....

.....

.....

.....

.....

.....

تطلب لعبة رمي مكعب أرقام لتحريك قطعها ، فما احتمال ظهور أحد الرقمين ٢ أو ٤ على المكعب الأول ، وظهور الرقم ٥ على المكعب الثاني

.....

.....

.....

.....

يوجد في سلة فواكه ٤ برتقالات ، و ٧ موزات ، و ٥ تفاحات ، اختار مازن حبة فاكهة عشوائياً ، و اختار محمد أيضاً حبة فاكهة عشوائياً . أوجد :

١/ ح (حبنا موز) ٢/ ح (حبة برتقال ثم حبة تفاح) ٣/ ح (حبنا برتقال)

أوجد المتوسط الحسابي والوسيط والمنوال والمدى للمبالغ أدناه التي تبين سعر كيلو الموز خلال ٦ أسابيع (بالريال) مقرباً الجواب الى اقرب عشر (٣ ، ٢,٥ ، ٦ ، ٥,٥ ، ٣ ، ٤,٢٥)

أجريت دراسة حديثة على ١٥٠ شخصاً، فأجاب ١٨ شخصاً منهم بأنهم يستعملون اليد اليسرى ، فإذا أجريت هذه الدراسة على ٢٥٠٠ شخص ، فكم تتوقع عدد الأشخاص الذين يستعملون اليد اليسرى منهم

اكمل الاتي

- ١/ إذا تطابق مضلعان ، فإن و
- ٢/ يقال: إن الشكل متمائل حول محور إذا أمكن طيه فوق مستقيم، ونتج عن ذلك
- ٣/ صورة النقطة (٠ ، ٢) بعد الانسحاب وحدتين الى الأسفل هي
- ٤/ صورة النقطة (٤ ، ١) الناتجة عن دوران بزاوية ١٨٠ درجة هي
- ٥/ صورة النقطة (٢ ، ٣) الناتجة عن دوران بزاوية ٩٠ درجة هي
- ٦/ صورة النقطة (-٣ ، ١) الناتجة عن دوران بزاوية -٢٧ درجة هي
- ٧/ القيمة الأكثر تكراراً أو شيوعاً بين القيم تسمى

٨/ من التمثيل

نتائج السادس أ	الساق	نتائج السادس ب
٣	٧	٢ ٢ ٣ ٨ ٨
٩ ٩ ٨ ٦ ٦ ٥ ٢ ١	٨	٠ ٠ ١ ٣ ٦ ٧
٦ ٥ ٣ ٣ ٣ ٣ ٢ ٠	٩	٠ ١ ١ ٢ ٣

نتائج الصف السادس أكثر تبايناً من نتائج الصف السادس

نتائج الصف السادس أعلى في الاختبار من نتائج الصف السادس

٩/ الطريقة المناسبة لتمثيل (توزيع عدد سكان المملكة العربية السعودية بحسب الفئات العمرية) هي

١٠/ القيم القصوى للبيانات هي

١١/ : هما الزاويتان الخارجيتان الواقعتان في جهتين مختلفتين

١٢/ : هما الزاويتان الداخيلتان الواقعتان في جهتين مختلفتين

١٣/ الزاويتان المتكاملتان مجموع قياسهما يساوي

١٤/ الزاويتان المتتامتان مجموع قياسهما يساوي