

روابط مجموعات المناهج السعودية

كل ما يحتاجه الطالب في جميع الصفوف من أوراق عمل واختبارات ومذكرات, يجده هنا في الروابط التالية لأفضل مواقع المناهج السعودية:

القناة الرسمية لموقع المناهج السعودية : www.almanahj.com/sa

روابط مجموعات الواتساب

[الصف الأول الابتدائي](#)

[الصف الثاني الابتدائي](#)

[الصف الثالث الابتدائي](#)

[الصف الرابع الابتدائي](#)

[الصف الخامس الابتدائي](#)

[الصف السادس الابتدائي](#)

[الصف الأول متوسط](#)

[الصف الثاني متوسط](#)

[الصف الثالث متوسط](#)

[الصف الأول الثانوي](#)

[الصف الثاني الثانوي العلمي](#)

[الصف الثاني الثانوي الأدبي](#)

[الصف الثالث الثانوي العلمي](#)

[الصف الثالث الثانوي الأدبي](#)

[مجموعة أخبار التربية](#)

روابط مجموعات التلغرام

[الصف الأول](#)

[الصف الثاني](#)

[الصف الثالث](#)

[الصف الرابع](#)

[الصف الخامس](#)

[الصف السادس](#)

[الصف الأول متوسط](#)

[الصف الثاني متوسط](#)

[الصف الثالث متوسط](#)

[الصف الأول الثانوي](#)

[الصف الثاني الثانوي الأدبي](#)

[الصف الثاني الثانوي العلمي](#)

[الصف الثالث الثانوي الأدبي](#)

[الصف الثالث الثانوي العلمي](#)

[المناهج السعودية](#)

اسم الطالب :

الفصل :

أهداف الدرس :

- 1) تتعرف أجزاء جزيء DNA وتركيبه .
- 2) توضح كيف يتضاعف DNA .
- 3) تصف تركيب RNA ووظائف أنواعه المختلفة .

ابني الطالب العزيز : اقرأ في الصفحة (48 إلى 53) قراءة مركزة ثم أجب عما يلي :

أولاً : الحمض النووي DNA :

تعريف الحمض النووي DNA :

تركيبه :

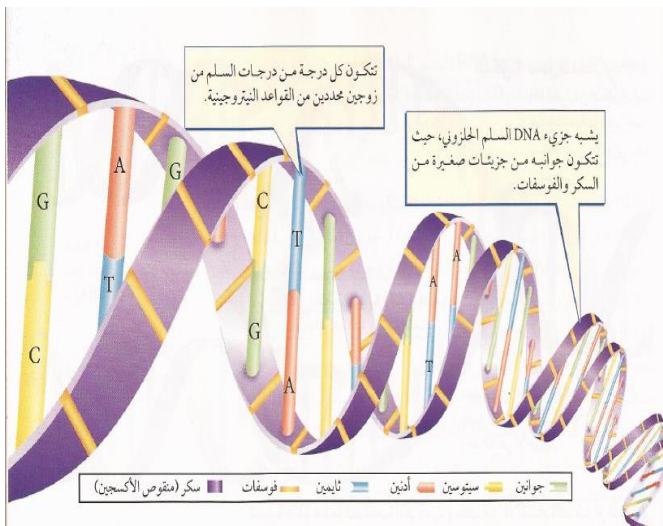
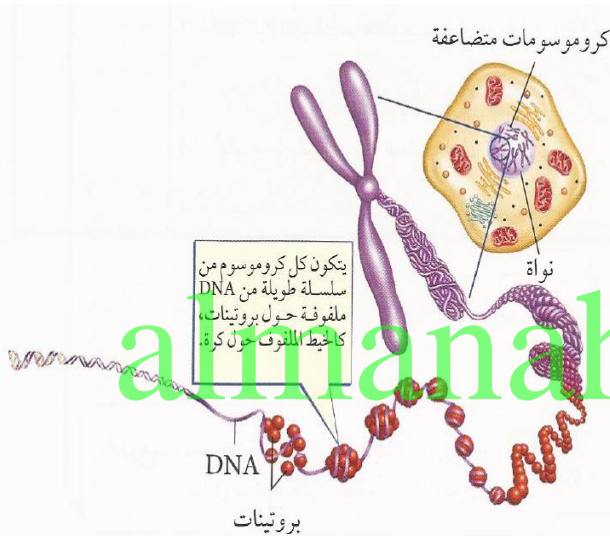
يتركب من وكل سلسله تتركب

من :

(1

(2

(3



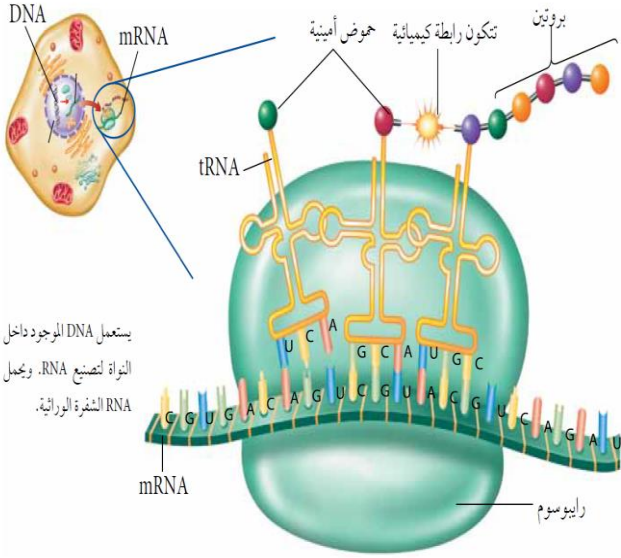
رمزها	القواعد النيتروجينية

وفي هذه القواعد يرتبط

مع و مع

نسخ وتضاعف الـ DNA :

ثانياً : الحمض النووي RNA :
تعريف الحمض النووي RNA :



يستعمل DNA الموجود داخل النواة لتصنيع RNA. ويجعل RNA الشفرة الوراثية.

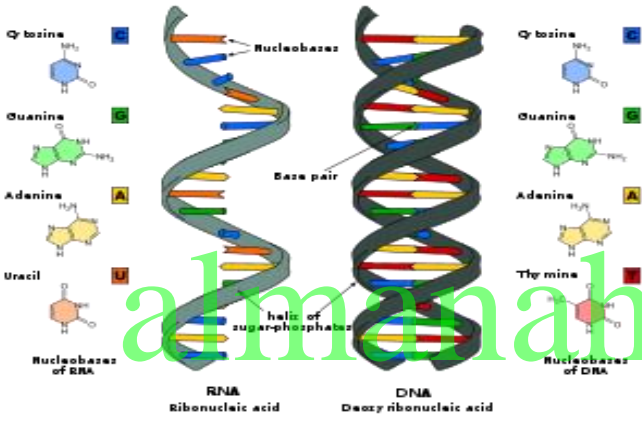
تركيبه :

يتركب من :

(1)

(2)

(3)



رمزها	القواعد النيتروجينية

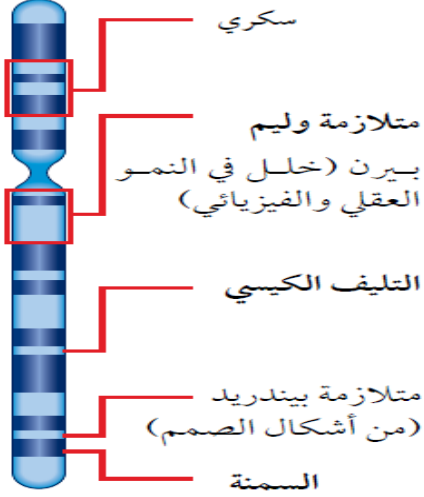
أنواع الحمض النووي RAN :

الوظيفة	أنواع RNA

مقارنه بين الحمض النووي DNA والحمض النووي RNA :

حمض RNA	حمض DNA	وجه المقارنه
		عدد السلاسل
		مكان وجوده بالخلية
		نوع السكر
		القواعد النيتروجينية

كروموسوم ٧



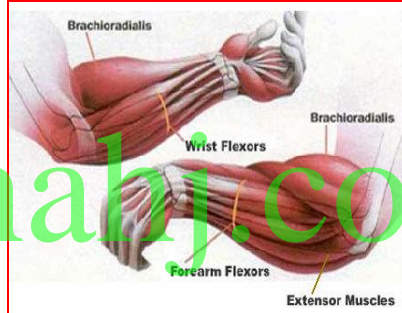
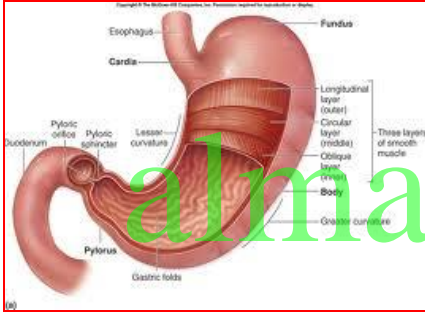
تعتمد معظم صفات الإنسان مثل لون الشعر والطول على البروتينات التي تصنعها الخلايا



س عرف الجين ؟

الجينات المسيطرة (المتحكمة) :

تنتج كل خلية في الجسم البروتينات الضرورية للقيام بوظائفها .



الطفرة :

تعريف الطفرة :



أسباب الطفره الوراثية :

(1)

(2)

(3)

