

شكراً لتحميلك هذا الملف من موقع المناهج السعودية



نموذج اختبار منتصف الفصل الدراسي الثالث

[موقع المناهج](#) ← [المناهج السعودية](#) ← [الصف الثالث المتوسط](#) ← [علوم](#) ← [الفصل الثالث](#) ← [الملف](#)

تاريخ نشر الملف على موقع المناهج: 20:25:36 2024-04-21

التواصل الاجتماعي بحسب الصف الثالث المتوسط

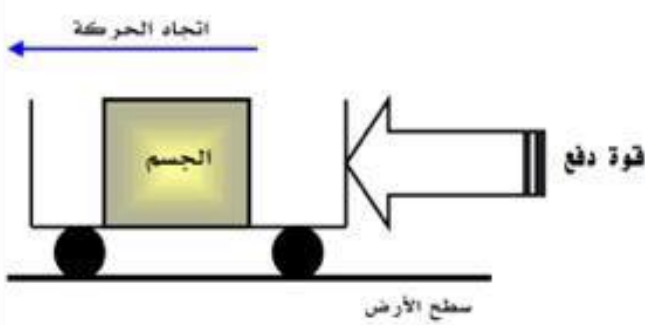


[اضغط هنا للحصول على جميع روابط "الصف الثالث المتوسط"](#)

المزيد من الملفات بحسب الصف الثالث المتوسط والمادة علوم في الفصل الثالث

اختبارات منتصف الفصل مع الحلول	1
نموذج اختبار نافس مع الإجابة	2
مهمة أدائية لدرس الحركة	3
مذكرة الأنشطة الصفية أوراق عمل محلولة	4
الاختبار التشخيصي للفصل الثالث	5

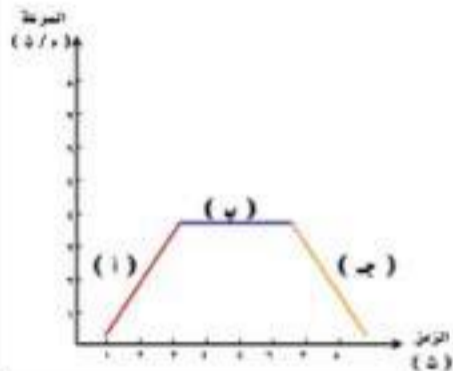
٤	السؤال الأول (أ) اكتب المصطلح المناسب لكل فقرة من الفقرات الآتية:	
السرعة	هي المسافة التي يقطعها جسم ما في وحدة الزمن.	١
القصور الذاتي	ميل الجسم لمقاومة التغير في حالته الحركية يسمى بـ ..	٢
القوة المحصلة	هي مجموع القوى المؤثرة على جسم ما تسمى ..	٣
الاحتكاك	تسمى القوة الممانعة تنشأ بين سطوح الأجسام المتلامسة بـ ..	٤

٢	السؤال الأول (ب) أجب عن الأسئلة التي أمامك؟	
	<p>١ - ما نوع الاحتكاك بالرسم التي أمامك؟</p> <p>احتكاك تدحرجي</p> <p>٢ - صححي العبارة التالية؟</p> <p>(اتجاه الاحتكاك يكون مع اتجاه الحركة)</p> <p>اتجاه الاحتكاك عكس مع اتجاه الحركة</p>	

٣	السؤال الأول (ج) حلّ المسألة التي أمامك مراعية كتابة (المعطيات - القانون المستخدم - الوحدة)	
دفع كتاب كتلته ٢,٠ كجم على سطح طاولة. فإذا كانت القوة المحصلة المؤثرة في الكتاب تساوي ١,٠ نيوتن، فما تسارعه؟		
القانون المستخدم لحل المسألة	المعطيات	
$\frac{\text{المحصلة القوة}}{\text{الكتلة}} = \text{القانون التسارع}$ $\frac{1}{2} =$ $= 0,5 \text{ (م/ث}^2\text{)}$	<p>كتلة الكتاب = ٢ كجم</p> <p>القوة المحصلة = ١ نيوتن</p> <p>التسارع = ؟ (مطلوب)</p>	

السؤال الثاني (ج) أي جزء من المنحنى يكون التسارع فيه يساوي صفراً؟

الجزء (ب)



٤	السؤال الثاني (أ) ضعبي علامة (✓) أمام العبارة الصحيحة أو علامة (X) أمام العبارة الخاطئة:
(✓)	١ إذا انتقلت إلى كوكب اخر غير الأرض فإن وزنك يتغير وكتلتك ثابتة لا تتغير.
(✓)	٢ في القوة المتزنة تكون القوة المحصلة تساوي صفرًا.
(×)	٣ ينص قانون نيوتن الثاني على أنه يبقى الجسم على حالته من سكون أو حركة ما لم تؤثر عليه قوة خارجي.
(×)	٤ الزخم الكلي قبل التصادم > الزخم الكلي بعد التصادم.

السؤال الثاني (ب) اختاري الإجابة الصحيحة لكل فقرة من الفقرات التالية.

١ - عندما تكون القوى المؤثرة على جسم ما في نفس الاتجاه فإن القوة المحصلة =

(أ) جمع القوى	(ب) القوة الأكبر - القوة الأصغر	(ج) القوة الأصغر - القوة الأكبر	(د) ضرب القوى
---------------	---------------------------------	---------------------------------	---------------

٢ - أي مما يلي يمثل قانون السرعة؟

(أ) المسافة ÷ التسارع	(ب) المسافة ÷ الزمن	(ج) السرعة ÷ الزمن	(د) الزمن ÷ المسافة
-----------------------	---------------------	--------------------	---------------------

٣ - البعد بين نقطة البداية ونقطة النهاية واتجاه الحركة؟

(أ) الزخم	(ب) الحركة	(ج) الإزاحة	(د) التسارع
-----------	------------	-------------	-------------

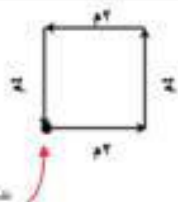
٤ - قطعت سيارة مسافة ٢٠٠ كم في ٤ ساعات ما متوسط سرعة السيارة؟

(أ) ١٠٠ كم/س	(ب) ٤٠ كم/س	(ج) ٧٠ كم/س	(د) ٥٠ كم/س
--------------	-------------	-------------	-------------

٥ - ما الذي يتغير عندما تؤثر قوى غير متزنة في جسم ما؟

(أ) القصور الذاتي	(ب) الوزن	(ج) الحركة	(د) الحجم
-------------------	-----------	------------	-----------

٦ - في الشكل التالي المسافة = والإزاحة =



(أ) المسافة = صفر م والإزاحة = ١٤ م	(ب) المسافة = ١٤ م والإزاحة = صفر م	(ج) المسافة = ٨ م والإزاحة = ٦ م	(د) المسافة = ٧ م والإزاحة = ٧ م
--	--	-------------------------------------	-------------------------------------