

## شكراً لتحميلك هذا الملف من موقع المناهج السعودية



## نماذج محلولة لاختبارات منتصف الفصل

[موقع المناهج](#) ← [المناهج السعودية](#) ← [الصف الثالث المتوسط](#) ← [المهارات الرقمية](#) ← [الفصل الثالث](#) ← [الملف](#)

تاريخ نشر الملف على موقع المناهج: 04:03:32 2024-04-17

## التواصل الاجتماعي بحسب الصف الثالث المتوسط



## المزيد من الملفات بحسب الصف الثالث المتوسط والمادة المهارات الرقمية في الفصل الثالث

<a href="#">اختبار نهائي عملي 1445هـ</a>	1
<a href="#">ملخص الوحدة الرابعة أبحث عن معلوماتي</a>	2
<a href="#">اختبار نهائي نظري الحاسب وتقنية المعلومات</a>	3
<a href="#">اختبار نهائي الحاسب وتقنية المعلومات</a>	4
<a href="#">اختبار نهائي الحاسب وتقنية</a>	5

أختبار مادة مهارات رقمية الفصل الدراسي الثالث (الفترة الأولى) للصف الثالث متوسط

أسم الطالبة:	.....	الدرجة (المستحقة) (عملي)	12	الدرجة (المستحقة) (نظري)	8
--------------	-------	-----------------------------	----	-----------------------------	---

(الجزء النظري) ضعي دائرة O حول الاجابة الصحيحة:

8
---

١-	المقصود ب (سهولة البحث عن المنتجات والحصول على معلومات المنتجات بما فيها الصور والسعر)		
(أ) البنية الوظيفية	(ب) التصميم الجيد	(ج) نتائج البحث في جوجل	(د) الاسم المناسب
٢-	المقصود ب (الاستفادة من تحسين محركات البحث بحيث يكون ترتيب المتجر في قائمة البحث مرتفعاً .)		
(أ) تقييم المنتجات	(ب) التصميم الجيد	(ج) نتائج البحث في جوجل	(د) الاسم المناسب
٣-	من مراحل إنشاء المتجر الإلكتروني وفيها يتم تحديد الهدف من عملك التجاري :		
(أ) التخطيط	(ب) التصميم	(ج) التنفيذ	(د) اختبار الموقع ونشره
٤-	من المهم عدم وجود مشتتات في المتجر الإلكتروني مثل :		
(أ) الالوان الزاهية	(ب) اكواد الخصم	(ج) صورة المنتج	(د) اعلان عن منتج جديد
٥-	يعتبر.....من مكونات الصفحة الرئيسية:		
(أ) الشعار	(ب) الترويسة	(ج) الاعلانات	(د) اكواد الخصم
٦-	لحفظ التغييرات التي تم اجراءها على الموقع يتم الضغط على زر :		
(أ) معاينة	(ب) تحديث	(ج) تحويل الى مسودة	(د) طباعة
٧-	يسمح لك زر..... بمشاهدة موقع المتجر الإلكتروني قبل نشره على الإنترنت :		
(أ) طباعة	(ب) تحديث	(ج) المعاينة	(د) طباعة
٨-	من مراحل إنشاء المتجر الإلكتروني وفيها يتم إنشاء نموذج أولي باستخدام الورقة والقلم :		
(أ) التخطيط	(ب) التصميم	(ج) التنفيذ	(د) اختبار الموقع ونشره

اقلبي الصفحة

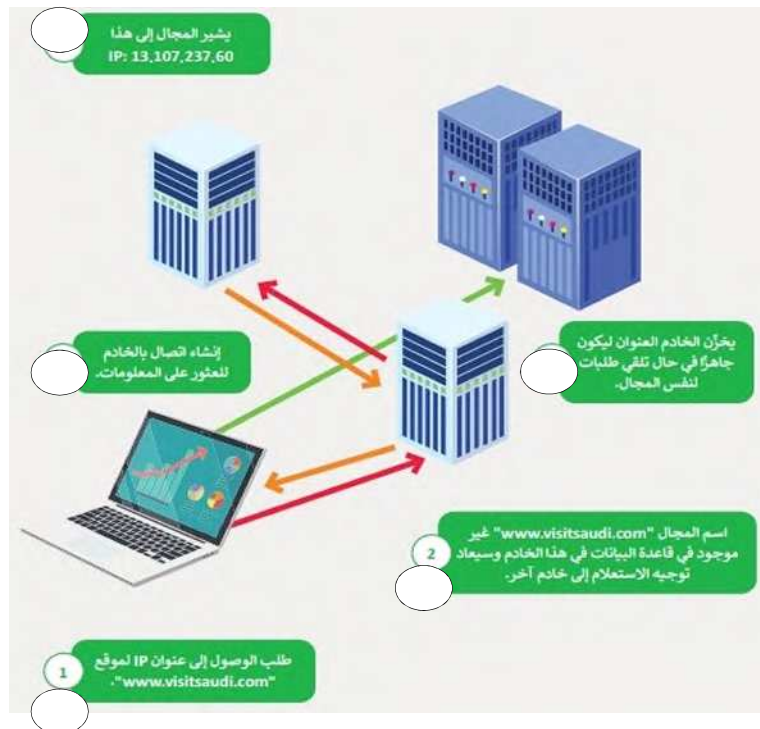


## ضعي كلمة ( صح ) أم ( خطأ ) أمام العبارات التالية:

١ . يُستخدم اسم المجال لكتابة عنوان بروتوكول الإنترنت بشكل قريب من لغة الإنسان.	
٢ . يتم تحويل اسم المجال إلى عنوان IP من خلال نظام اسم المجال (DNS).	
٣ . لا يمكن تغيير صورة الصفحة الرئيسية الافتراضية	
٤ . أسهل طريقة لإنشاء نموذج أولي لمتجر الإلكتروني من خلال استخدام الورقة والقلم	
٥ . حجم النص الذي تُضيفه إلى صفحة متجر إلكتروني ثابت ولا يمكنك تغييره.	
٦ . سهولة البحث عن المنتجات والوصول إليها من مواصفات المتجر الإلكتروني الناجح	
٧ . لا يمكنك تغيير اسم مجال في الموقع في ووردبريس المحلي.	
٨ . يجب أن يكون اسم مجال موقع المتجر باللغة الإنجليزية لكي يظهر في متصفح المستخدم.	
٩ . يتم تصميم مخطط الصفحة الرئيسة للمتجر الإلكتروني في محلة التخطيط	
١٠ . من المهم تحديد اسم جيد لمتجرك فمن الممكن أن يكون هو المفتاح لتمييزه عن المنافسين.	
١١ . من العوامل المهمة التي تساعدك على اختيار اسم المجال اختيار اسم يسهل تذكره وتجنب الأسماء الصعبة	
١٢ . ليس من المفيد أن تتوفر خاصية تقييم المنتجات داخل المتجر الإلكتروني	

(سؤال مساعد) رتبي عمل اسم المجال بكتابة الرقم ؟

٢

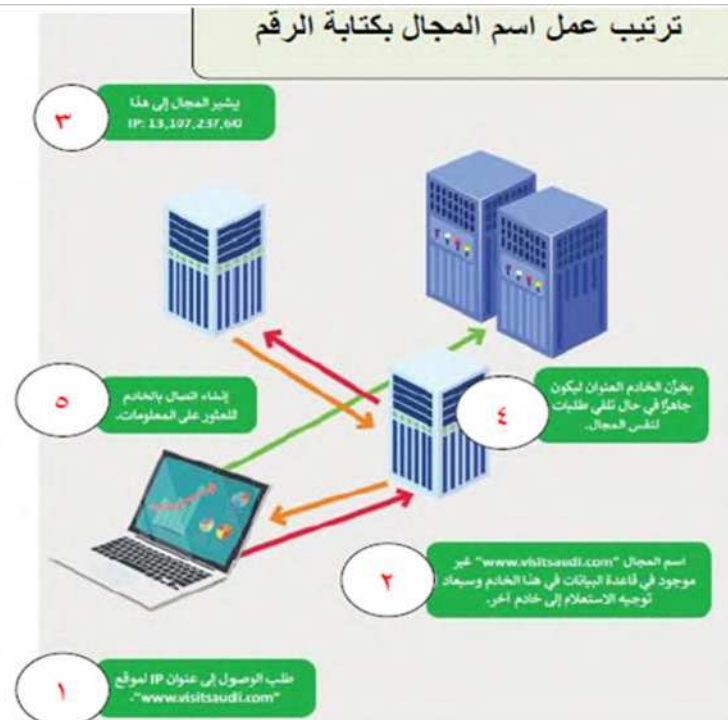


أجابات اختبار ثالث متوسط:

(٨)	(٧)	(٦)	(٥)	(٤)	(٣)	(٢)	(١)
ب	ج	ب	ب	أ	أ	ج	أ

١. صح
٢. صح
٣. خطأ
٤. صح
٥. خطأ
٦. صح
٧. خطأ
٨. صح
٩. خطأ
١٠. خطأ
١١. صح
١٢. خطأ

(سؤال مساعد) من درجتان فقط



الاسم / ..... الصف

١٠

س١: أ- اختاري الإجابة الصحيحة لكل من العبارات التالية: -

١- استخدام علامة الطرح (-) قبل احد كلمات البحث في شبكة الانترنت تساعد على:			
أ-	تضيق نتائج البحث	ب-	توزيع نتائج البحث
ج-	البحث باللغة العربية		
٢- جميع الوثائق التي على شكل الكتروني ويتم الوصول لها عن طريق الحاسب:			
أ-	المكتبة الالكترونية	ب-	مصادر المعلومات
ج-	الورق		
٣- قاعدة بيانات مفهرسة من المواقع ومن الأمثلة عليها قوقل :			
أ-	الشبكات الاجتماعية	ب-	محركات البحث
ج-	القواميس الإلكترونية		
٤- موقع قبس يعتبر مثال على :			
أ-	قواعد معلومات	ب-	قواميس الإلكترونية
ج-	الموسوعات الإلكترونية		
٥- يعتبر الفيس بوك مثال على:			
أ-	قواميس الإلكترونية	ب-	الشبكات الاجتماعية
ج-	محرك بحث		
٦- تتميز المكتبة العادية عن المكتبة الإلكترونية			
أ-	إمكانية شراء الكتب	ب-	سرعة البحث عن العناوين
ج-	لا يوجد فرق		

السؤال الثاني: ضعي علامة ✓ امام العبارات الصحيحة وعلامة ✗ امام العبارات الخاطئة :

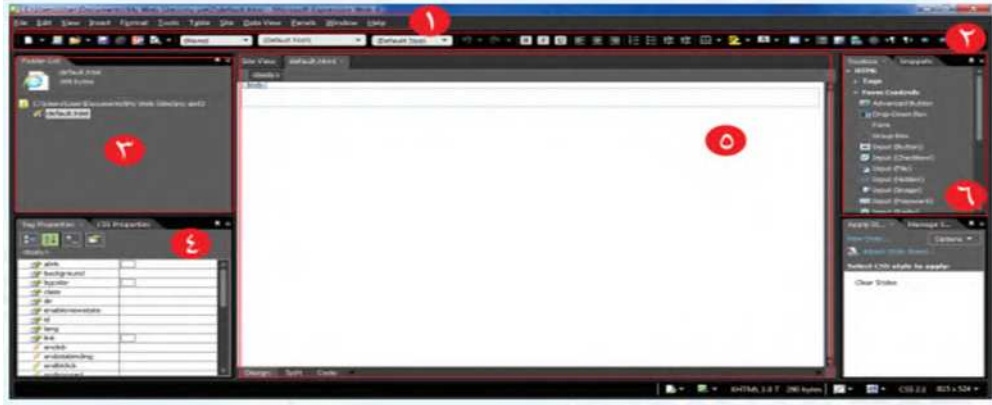
- ١- الموسوعة المقيدة هي التي تسمح بالتعديل والاضافة على المحتوى ( )
- ٢- استخدام علامة التنصيص " " عند البحث عن النتائج لانهتم بالترتيب ( )
- ٣- خلو الأخطاء الاملائية والنحوية يدل على دقة المعلومات ( )
- ٤- المكتبة الرقمية يمكنك شراء واستعارة الكتب في أي وقت ( )

الجزء العملي :

س ١ / املنى الجدول بالأسفل بما يناسبة وذلك من مكونات واجهة برنامج مايكروسوفت

اكسبريشن ويب

(شريط الأدوات - قائمة المجلدات - شريط القوائم - مربع الأدوات - محتوى الصفحة - خصائص الأدوات)



	١
	٢
	٣
	٤
	٥
	٦

س ٢ - ضع علامة (✓) أو (X) أمام العبارات التالية:

	لا بد ان تكون معاينة الصفحة بعد الانتهاء من التصميم	١
	يمكن معاينة الصفحة في أي متصفح	٢
	يمكن استمرار تكرار الصوت في الصفحة	٣
	المقطع المرئي في الصفحة له حجم ثابت	٤

انتهت الأسئلة

الاسم / ..... الصف

١٠

س١: أ- اختاري الإجابة الصحيحة لكل من العبارات التالية: -

١- استخدام علامة الطرح (-) قبل احد كلمات البحث في شبكة الانترنت تساعد على:			
أ-	تضيق نتائج البحث	ب- توزيع نتائج البحث	ج- البحث باللغة العربية
٢- جميع الوثائق التي على شكل الكتروني ويتم الوصول لها عن طريق الحاسب:			
أ-	المكتبة الالكترونية	ب- مصادر المعلومات	ج- الورق
٣- قاعدة بيانات مفهرسة من المواقع ومن الأمثلة عليها قوقل :			
أ-	الشبكات الاجتماعية	ب- محركات البحث	ج- القواميس الإلكترونية
٤- موقع قبس يعتبر مثال على :			
أ-	قواعد معلومات	ب- قواميس الإلكترونية	ج- الموسوعات الإلكترونية
٥- يعتبر الفيس بوك مثال على:			
أ-	قواميس الإلكترونية	ب- الشبكات الاجتماعية	ج- محرك بحث
٦- تتميز المكتبة العادية عن المكتبة الإلكترونية			
أ-	إمكانية شراء الكتب	ب- سرعة البحث عن العناوين	ج- لا يوجد فرق

السؤال الثاني: ضعي علامة ✓ امام العبارات الصحيحة وعلامة ✗ امام العبارات الخاطئة :

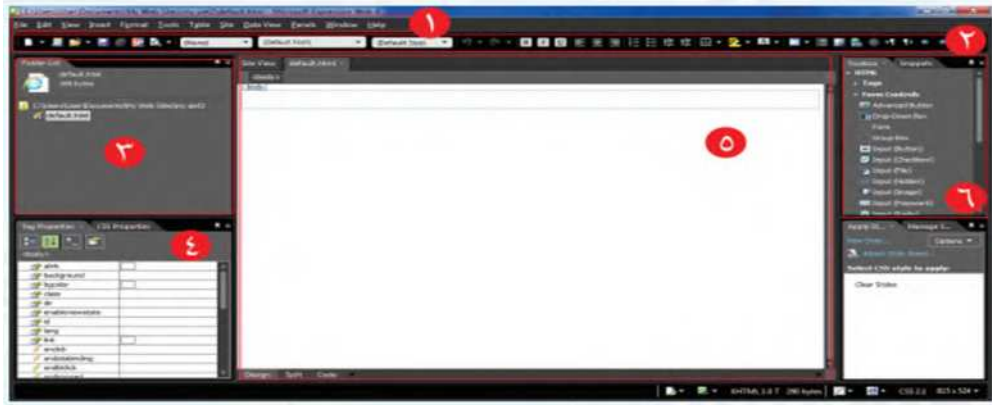
- ١- الموسوعة المقيدة هي التي تسمح بالتعديل والاضافة على المحتوى ( خطأ )
- ٢- استخدام علامة التنصيص " " عند البحث عن النتائج لانهتم بالترتيب ( خطأ )
- ٣- خلو الأخطاء الاملائية والنحوية يدل على دقة المعلومات ( صح )
- ٤- المكتبة الرقمية يمكنك شراء واستعارة الكتب في أي وقت ( صح )

الجزء العملي :

س ١ / املئي الجدول بالأسفل بما يناسبة وذلك من مكونات واجهة برنامج مايكروسوفت

اكسبريشن ويب

(شريط الأدوات - قائمة المجلدات - شريط القوائم - مربع الأدوات - محتوى الصفحة - خصائص الأدوات)



شريط القوائم	١
شريط الأدوات القياسي	٢
قائمة المجلدات	٣
خصائص الأدوات	٤
محتوى الصفحة	٥
مربع الأدوات	٦

س ٢ - ضع علامة (✓) أو (X) أمام العبارات التالية:

خطأ	لا بد ان تكون معاينة الصفحة بعد الانتهاء من التصميم	١
صح	يمكن معاينة الصفحة في أي متصفح	٢
صح	يمكن استمرار تكرار الصوت في الصفحة	٣
خطأ	المقطع المرئي في الصفحة له حجم ثابت	٤

انتهت الأسئلة



نصف درجة لكل فقرة

السؤال الأول : اكتب مراحل إنشاء المتجر الإلكتروني بناء على الوصف مما يلي : -

يجب أن يكون الغرض من المتجر واضحاً ومحددًا.	
تصميم المخطط العام للمتجر على الورق.	
البدء في عملية تصميم الصفحة وتطوير المحتوى باستخدام منصة عبر الإنترنت.	
عملية اختبار الموقع بعناية مع التحقق أن جميع روابط الصفحات تعمل بشكل صحيح ليتم نشر المتجر عبر الإنترنت.	

السؤال الثاني : ضع علامة  $\checkmark$  أو X :

١	من مواصفات المتجر الإلكتروني الناجح أن يكون الاسم مناسب وسهل التذكر.
٢	يتم تحويل اسم المجال إلى عنوان IP من خلال نظام اسم المجال (DNS).
٣	أسهل طريقة لإنشاء نموذج أولي لمتجر الإلكتروني من خلال استخدام الورقة والقلم.
٤	استخدام التصنيفات في المتجر الإلكتروني ليست ذات أهمية.
٥	من الأمور المهمة للتصوير الفوتوغرافي للمنتجات استخدام كاميرا ذات دقة عالية.
٦	يجب الاحتفاظ بنسخة احتياطية من الموقع الإلكتروني بانتظام لحمايته من المخترقين.

السؤال الثالث: اختر الإجابة الصحيحة :

١- من مميزات استخدام التخزين السحابي :	حماية البيانات	عدم الحاجة للإنترنت	مساحة التخزين
٢- من عيوب استخدام التخزين السحابي :	سرعة التخزين	الأمان	التوفر الدائم
٣- إذا سمعت أصواتاً غريبة صادرة من الحاسب:	اضغط زر كتم الصوت	تجاهل الصوت الغريب	احفظ ملفاتك المهمة خارجياً
٤- إذا بدأت الطابعة بإخراج وطباعة أوراق فارغة:	اضف مزيد من الورق	استبدلها مباشرة	اضغط زر الإلغاء في الطابعة
٥- إذا كانت الفأرة السلكية لا تعمل :	صلها بمنفذ مختلف	استبدلها فوراً	احذف الملفات الغير ضرورية
٦- إذا توقفت لوحة المفاتيح عن العمل :	استبدلها مباشرة	تحقق من اتصالها بالحاسب	اعد تثبيت نظام التشغيل

# نموذج الإجابة

الاسم : .....

٨

نصف درجة لكل فقرة

السؤال الأول : اكتب مراحل إنشاء المتجر الإلكتروني بناء على الوصف مما يلي : -

التخطيط الجيد	يجب أن يكون الغرض من المتجر واضحاً ومحددًا.
التصميم	تصميم المخطط العام للمتجر على الورق.
التنفيذ	البدء في عملية تصميم الصفحة وتطوير المحتوى باستخدام منصة عبر الإنترنت.
اختبار الموقع ونشره	عملية اختبار الموقع بعناية مع التحقق أن جميع روابط الصفحات تعمل بشكل صحيح ليتم نشر المتجر عبر الإنترنت.

السؤال الثاني : ضع علامة √ أو X :

١	من مواصفات المتجر الإلكتروني الناجح أن يكون الاسم مناسب وسهل التذكر.	√
٢	يتم تحويل اسم المجال إلى عنوان IP من خلال نظام اسم المجال (DNS).	√
٣	أسهل طريقة لإنشاء نموذج أولي لمتجرك الإلكتروني من خلال استخدام الورقة والقلم.	√
٤	استخدام التصنيفات في المتجر الإلكتروني ليست ذات أهمية.	X
٥	من الأمور المهمة للتصوير الفوتوغرافي للمنتجات استخدام كاميرا ذات دقة عالية.	√
٦	يجب الاحتفاظ بنسخة احتياطية من الموقع الإلكتروني بانتظام لحمايته من المخترقين.	√

السؤال الثالث: اختر الإجابة الصحيحة :

١- من مميزات استخدام التخزين السحابي :	حماية البيانات	عدم الحاجة للإنترنت	مساحة التخزين
٢- من عيوب استخدام التخزين السحابي :	سرعة التخزين	الأمان	التوفر الدائم
٣- إذا سمعت أصواتاً غريبة صادرة من الحاسب:	اضغط زر كتم الصوت	تجاهل الصوت الغريب	احفظ ملفاتك المهمة خارجياً
٤- إذا بدأت الطابعة بإخراج وطباعة أوراق فارغة:	اضف مزيد من الورق	استبدلها مباشرة	اضغط زر الإلغاء في الطابعة
٥- إذا كانت الفأرة السلكية لا تعمل :	صلها بمنفذ مختلف	استبدلها فوراً	احذف الملفات الغير ضرورية
٦- إذا توقفت لوحة المفاتيح عن العمل :	استبدلها مباشرة	تحقق من اتصالها بالحاسب	اعد تثبيت نظام التشغيل

المادة: المهارات الرقمية الصف: ثالث متوسط الفصل الدراسي الثالث اختبارات أعمال السنة عملي (بدون معمل)	 <b>وزارة التعليم</b> Ministry of Education	المملكة العربية السعودية وزارة التعليم إدارة التعليم ..... مدرسة .....
المجموع:	الفصل: .....	اسم الطالبة: .....

### السؤال الأول: اختاري الإجابة الصحيحة فيما يلي:

١. الخطوة الأولى في إنشاء متجر إلكتروني هي:					
أ	تنفيذ نموذج أولي	ب	تصميم الشعار	ج	التخطيط
د	تفعيل خدمات الدفع				
٢. من أبرز المشاكل التي قد تواجه نظام التشغيل:					
أ	ضعف الاتصال بالإنترنت	ب	استهلاك موارد الجهاز	ج	الحاسب لا يستجيب
د	ارتفاع درجة حرارة المعالج				
٣. من عيوب التخزين السحاب:					
أ	نقص في الخيارات المتاحة لتخزين البيانات	ب	التكامل مع أنظمة البرمجيات الأخرى	ج	عدم وصول إلى الملفات بسبب بطء الإنترنت
د	تحليل البيانات الضخمة				

### السؤال الثاني: ضع علامة (√) إذا كانت الإجابة صحيحة، وعلامة (X) إذا كانت العبارة خاطئة فيما يلي:

م	السؤال	الإجابة
١	يمكن لمدير المهام في نظام التشغيل متابعة استخدام الوقت وتحليل أداء الفريق في إنجاز المهام.	( )
٢	يمكن لمالك الملف في جوجل درايف تقييد الوصول إلى الملفات بناءً على عنوان البريد الإلكتروني للمستخدمين.	( )
٣	السرعة في تحميل صفحات الموقع ليست مهمة لتجربة التسوق الجيدة في المتاجر الإلكترونية.	( )
٤	من الضروري اختبار تجربة التسوق عبر أجهزة مختلفة مثل الهواتف الذكية والأجهزة اللوحية.	( )
٥	التصميم الجذاب وسهولة الاستخدام من العوامل المؤثرة في نجاح المتجر الإلكتروني.	( )

### السؤال الثالث: اختاري من العمود (أ) ما يناسبها من العمود (ب) فيما يلي :

( أ )	الحرف الصحيح
١. تحسين محركات البحث	( ب )
٢. بروتوكول (ip)	(أ) إدارة البيانات والملفات عبر الإنترنت
٣. التخزين السحابي	(ب) الطابعات وأجهزة الفأرة ولوحات المفاتيح والسماعات والميكروفونات
٤. الأجهزة الملحقة بالحاسب	(ج) رقم يخصص لكل جهاز متصل بالشبكة العالمية
	(د) عملية تهدف إلى زيادة ظهور موقع الويب

انتهت الأسئلة

المادة: المهارات الرقمية الصف: ثالث متوسط الفصل الدراسي الثالث اختبارات أعمال السنة عملي (بدون معمل)	 <b>وزارة التعليم</b> Ministry of Education	المملكة العربية السعودية وزارة التعليم إدارة التعليم بـ..... مدرسة.....
<b>نموذج الإجابة</b>		

**السؤال الأول: اختاري الإجابة الصحيحة فيما يلي:**

١. الخطوة الأولى في إنشاء متجر إلكتروني هي:					
أ	تنفيذ نموذج أولي	ب	تصميم الشعار	ج	التخطيط
د	تفعيل خدمات الدفع				
٢. من أبرز المشاكل التي قد تواجه نظام التشغيل:					
أ	ضعف الاتصال بالإنترنت	ب	استهلاك موارد الجهاز	ج	الحاسب لا يستجيب
د	ارتفاع درجة حرارة المعالج				
٣. من عيوب التخزين السحاب:					
أ	نقص في الخيارات المتاحة لتخزين البيانات	ب	التكامل مع أنظمة البرمجيات الأخرى	ج	عدم وصول إلى الملفات بسبب بقاء الإنترنت
د	تحليل البيانات الضخمة				

**السؤال الثاني: ضع علامة (√) إذا كانت الإجابة صحيحة، وعلامة (X) إذا كانت العبارة خاطئة فيما يلي:**

م	السؤال	الإجابة
١	يمكن لمدير المهام في نظام التشغيل متابعة استخدام الوقت وتحليل أداء الفريق في إنجاز المهام.	( X )
٢	يمكن لمالك الملف في جوجل درايف تقييد الوصول إلى الملفات بناءً على عنوان البريد الإلكتروني للمستخدمين.	( √ )
٣	السرعة في تحميل صفحات الموقع ليست مهمة لتجربة التسوق الجيدة في المتاجر الإلكترونية.	( X )
٤	من الضروري اختبار تجربة التسوق عبر أجهزة مختلفة مثل الهواتف الذكية والأجهزة اللوحية.	( √ )
٥	التصميم الجذاب وسهولة الاستخدام من العوامل المؤثرة في نجاح المتجر الإلكتروني.	( √ )

**السؤال الثالث: اختاري من العمود (أ) ما يناسبها من العمود (ب) فيما يلي :**

( أ )	الحرف الصحيح	( ب )
١. تحسين محركات البحث	د	(أ) إدارة البيانات والملفات عبر الإنترنت
٢. بروتوكول (ip)	ج	(ب) الطابعات وأجهزة الفأرة ولوحات المفاتيح والسماعات والميكروفونات
٣. التخزين السحابي	أ	(ج) رقم يخصص لكل جهاز متصل بالشبكة العالمية
٤. الأجهزة الملحقة بالحاسب	ب	(د) عملية تهدف إلى زيادة ظهور موقع الويب

انتهت الأسئلة

معلمة المادة: أ- مشاعل محمد الشمrani