

شكراً لتحميلك هذا الملف من موقع المناهج السعودية



نموذج الاختبار المحاكي الأول لمواد لغتي والرياضيات والعلوم تعليم عام وتحفيظ

[موقع المناهج](#) ⇨ [المناهج السعودية](#) ⇨ [الصف الثالث المتوسط](#) ⇨ [الاختبارات](#) ⇨ [الفصل الثالث](#) ⇨ [الملف](#)

تاريخ نشر الملف على موقع المناهج: 14:12:03 2024-03-12

التواصل الاجتماعي بحسب الصف الثالث المتوسط



المزيد من الملفات بحسب الصف الثالث المتوسط والمادة الاختبارات في الفصل الثالث

[نموذج الاختبارات المركزية يوم الأربعاء](#)

1

[نموذج تدريب الطلاب على الاختبارات الوطنية ناسف مع نموذج الإجابة](#)

2



المملكة العربية السعودية

وزارة التعليم ٢٨٠

الإدارة العامة للتعليم بمحافظة جدة

الشؤون التعليمية

إدارة أداء التعليم - قسم الإشراف التربوي

المادة/ (اللغة العربية/العلوم / الرياضيات)
الصف / الثالث المتوسط
الزمن / ٤٥ دقيقة

وزارة التعليم
Ministry of Education

نموذج الاختبار المحاكى الأول للمواد التالية (اللغة العربية - العلوم - الرياضيات) للصف الثالث المتوسط

تعليم عام / تحفيظ القرآن الكريم للعام الدراسي ١٤٤٥هـ -

اسم الطالب/ة رابعياً
رقم الجلوس :
رقم القاعة
اليوم : التاريخ : / / ١٤٤٥هـ
السنة : الصف :

المادة	الدرجة رقماً	الدرجة كتابة	اسم المصحح/ة	التوقيع	اسم المراجع/ة	التوقيع
اللغة العربية						
العلوم						
الرياضيات						
المجموع						

راجعه/ته :

جمعه/ته :

التوقيع :

التوقيع :

عنوان النص: كن سعيدًا

إذا كُنْتَ غَنِيًّا، فَكُنْ سَعِيدًا؛ لَأَنَّ مَزَالَةَ الْأُمُورِ الْخَطِيرَةَ هَيَّأَتْ لَكَ، وَكُنْتَ مَشْكُورَ الصَّالِحَاتِ مَرْجُوًّا الْجَمِيلِ، لَقَدْ عَزَّ جَانِبُكَ، فَتَمَّ لَكَ وَجْهٌ مِنْ وَجْهِ الْحَرِيَّةِ وَالِاسْتِقْلَالِ. وَإِذَا كُنْتَ فَقِيرًا، فَكُنْ سَعِيدًا؛ لِأَنَّكَ سَلِمْتَ مِنْ سَلَلِ مَعْنَوِيٍّ، أُبْتَلِيَ بِهِ مَنْ دَانَتْ لِرَغْبَتِهِ جَمِيعُ الْمَطَالِبِ، وَتَجَنَّبْتَ مَا يَتَعَرَّضُ لَهُ ذُو الْغِنَى وَالْجَاهِ مِنْ حَسَدٍ وَكُرْهِ، فَلَا تَتَلَطَّى الصُّدُورُ لِنِعْمَتِكَ، وَلَا يُنْظَرُ إِلَى مَتَاعِكَ بَعَيْنٍ مَرِيضَةٍ.

والشبابُ مرحلةٌ من المراحل التي يمرُّ بها الإنسانُ في هذه الدنيا، وهي أخطرُهنَّ؛ لأنها تأتي بينَ مرحلةِ الطفولةِ ومرحلةِ الشَّيْخوخَةِ، فإذا كُنْتَ شَابًّا، فَكُنْ سَعِيدًا؛ لِأَنَّ شَجَرَةَ مَطَالِيكَ مُخْضَلَّةَ الْغُصُونِ، وَقَدْ بَعُدَ أَمَامَكَ مَرْمَى الْأَمَالِ، فَتَيْسَّرَ لَكَ إِخْرَاجُ الْأَحْلَامِ إِلَى حَيْزِ الْوَاقِعِ.

وإذا كُنْتَ شَيْخًا، فَكُنْ سَعِيدًا؛ لِأَنَّكَ عَرَكْتَ الدَّهْرَ وَنَاسَهُ، وَأَلْقَيْتَ إِلَيْكَ مِنْ صِدْقِ الْفَرَّاسَةِ وَحُسْنِ الْمُعَالَجَةِ مَقَالِيدُ الْأُمُورِ؛ فَكُلُّ أَعْمَالِكَ - إِنْ شِئْتَ - مَنَافِعٌ، وَالدَّقِيقَةُ الْوَاحِدَةُ تُوَازِي مِنْ عَمْرِكَ أَعْوَامًا؛ لِأَنَّهَا حَافِلَةٌ بِالْخَبْرَةِ وَالتَّبَصُّرِ وَأَصَالَةِ الرَّأْيِ.

بعد قراءتك للنص السابق، أجب عن الأسئلة التالية باختيار الإجابة الصحيحة:

١	المقصود بـ (شلال معنوي) في النص:	أ	النار.	ب	المرض.	ج	الحسد.	د	الفقر.
٢	مرادف (تتلظى):	أ	تضيق.	ب	تلتهب.	ج	تتجمد.	د	تتسع.
٣	مضاد كلمة (مخضلة):	أ	يابسة.	ب	مخضرة.	ج	رطبة.	د	قليلة.
٤	معنى كلمة (حيز) بحسب ورودها في النص:	أ	معتك.	ب	واقع.	ج	فقرة.	د	مساحة.
٥	(لرغبته) الواردة في السطر الثالث تتكون على الترتيب من:	أ	اسم - حرف - اسم.	ب	حرف - اسم - حرف.	ج	اسم - اسم - حرف.	د	حرف - اسم - اسم.
٦	كلمة (التبصُّر) تعني:	أ	الْفِطْنَةُ.	ب	الْقَلْبَ.	ج	الْبَصْرَ.	د	الْمَعْرِفَةَ.
٧	(الدقيقة الواحدة توازي من عمرك أعوامًا). تدلُّ العبارة السابقة على:	أ	السياسة.	ب	قصر الأجل.	ج	الحنكة.	د	طول الأجل.
٨	(أصالة الرأي) تعني:	أ	الإفاضة.	ب	الطلاق.	ج	المرونة.	د	الشخصية.
٩	نوع الأسلوب اللغوي في (أخطرُهنَّ):	أ	التعجب.	ب	التفضيل.	ج	التوكيد.	د	الترجي.

اختبار العلوم - الصف الثالث المتوسط - النموذج الأول

<p>أي المنحنيات التالية يمثل جسما كان يسير بسرعة ثابتة ثم بدأ يتسارع؟</p>							
أ	ب	ج	د	أ	ب	ج	د
<p>إذا كان تسارع سيارة يساوي صفرا فهذا يعني أنها تسير بسرعة.....</p>							
أ	ب	ج	د	أ	ب	ج	د
<p>ما فرق الزخم بين شخص كتلته 50kg يركض بسرعة مقدارها 3 m/s وشاحنة كتلتها 3000kg تتحرك بسرعة مقدارها 1 m/s</p>							
أ	ب	ج	د	أ	ب	ج	د
<p>سيارة تسير في مسار دائري نصف قطره 3m فعندما يعود إلى نقطة البداية فإن الإزاحة بوحدة m تساوي.....</p>							
أ	ب	ج	د	أ	ب	ج	د
<p>ما تحولات الطاقة التي تحدث في العضلات؟</p>							
أ	ب	ج	د	أ	ب	ج	د

انتهت الأسئلة...

اختبار الرياضيات - الصف الثالث المتوسط - النموذج الأول

أي مما يأتي تمثل نقطة القيمة الصغرى للدالة $ص = س^2 - ٢س + ١$ ؟

(٠، ٠)

د

(٠، ١)

ج

(١، ١)

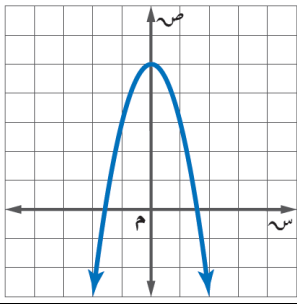
ب

(١، ٠)

أ

١

معادلة محور التماثل للتمثيل البياني المجاور هي



ص = ٠

د

س = ٣

ج

س = ١

ب

س = ٠

أ

٢

المقطع الصادي للدالة $ص = (س - ١) + ٥$ يساوي

١

د

٤

ج

٦

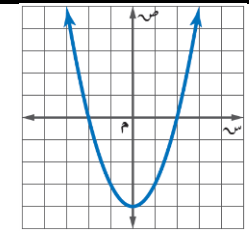
ب

٥

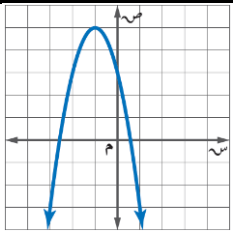
أ

٣

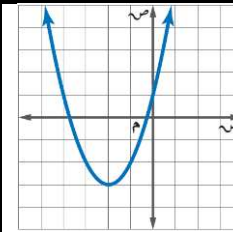
التمثيل البياني للدالة $ص = س^2 - ٤$ هو



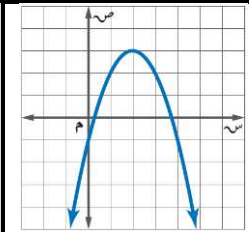
د



ج



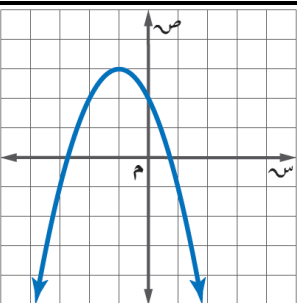
ب



أ

٤

ما مدى الدالة الممثلة في الشكل المجاور؟



$\{ص | ص \leq ٣\}$

د

$\{ص | ص \geq ١\}$

ج

$\{ص | ص \geq ٣\}$

ب

$\{ص | ص \leq ١\}$

أ

٥

انتهت الأسئلة...

انتهت الأسئلة
نسأل الله التوفيق والسداد