

تم تحميل هذا الملف من موقع المناهج السعودية



الملف تهيئة الفصل الثاني

[موقع المناهج](#) ⇐ [المناهج السعودية](#) ⇐ [الصف الثالث المتوسط](#) ⇐ [رياضيات](#) ⇐ [الفصل الأول](#)

الملف تهيئة الفصل الثاني

[موقع المناهج](#) ⇐ [المناهج السعودية](#) ⇐ [الصف الثالث المتوسط](#) ⇐ [رياضيات](#) ⇐ [الفصل الأول](#)

المزيد من الملفات بحسب الصف الثالث المتوسط والمادة رياضيات في الفصل الأول

كتاب الطالب	1
دليل المعلم	2
تحميل كتاب الطالب	3
دليل التقويم	4
جدول المواصفات رياضيات	5

تهيئة الفصل الثاني

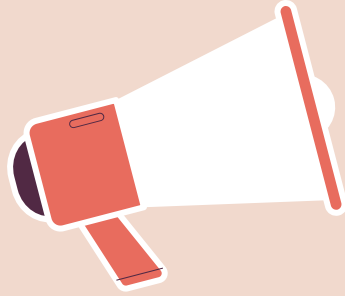
اليوم :
التاريخ :

almanahj.com/sa

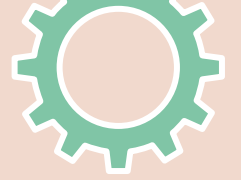
المنهج السعودية

Sahha
ASIRI

R
مجموعة روضة الرياضيات
تطوير - إنتاج - توثيق



ماذا سوف نتعلم في هذا الفصل؟



معدل التغير
والميل

تمثيل المعادلات
الخطية بيانياً

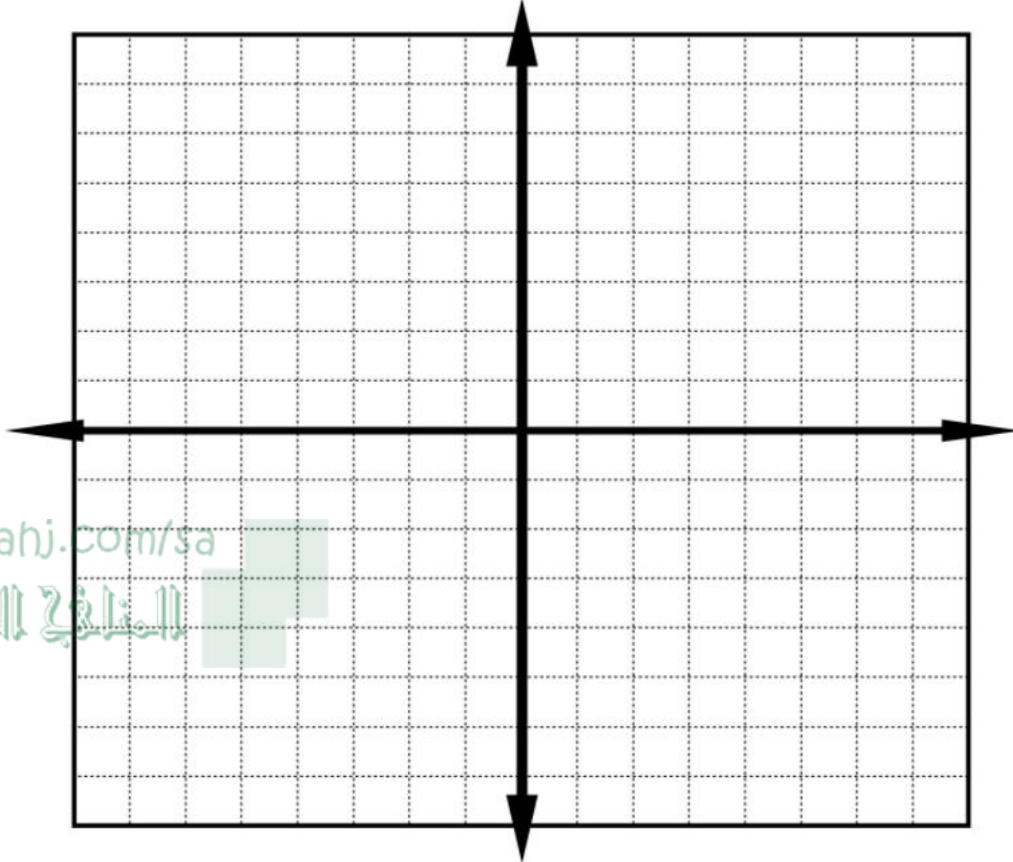
العلاقات

المتابعات الحسابية
كدوال خطية

حل المعادلات
الخطية بيانياً

الدوال

مثّل كل زوج مرتب مما يأتي في المستوى الإحداثي:



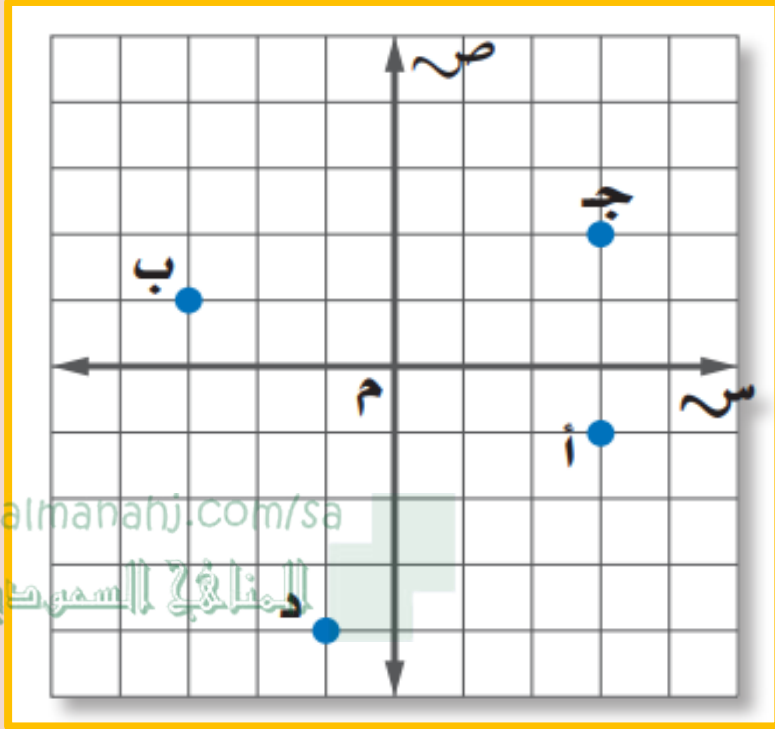
(1) (1, -2)

(2) (3, 0)

(3) (0, 6)

almanahj.com/sa
المنهاج السعودية

اكتب الزوج المرتب الذي
يمثل كل نقطة فيما يأتي:



(٤) أ

(٥) ب

(٦) ج

(٧) د

حل كلاً من المعادلات الآتية :

$$(٩) \text{ س} + ١ = ٦$$

$$(٨) ٢\text{س} = ٨$$

$$(١١) \frac{١}{٣} \text{س} = ٥$$

$$(١٠) \text{س} - ١ = ٥$$

حل كلاً من المعادلات الآتية :

$$(13) \text{ س } 2 = 2 + \text{ س}$$

$$(12) \text{ س } 2 + 4 = 0$$

almanahj.com/sa

المنهاج السعودية

Salha
ASIRI

R
مجموعة رفة الرياضيات
تطوير - إنتاج - توثيق

أوجد قيمة $\frac{أ-ب}{ج-د}$ لكل مجموعة من القيم الآتية:

$$(١٤) \quad أ=٧، ب=٦، ج=٩، د=٥$$

almanahj.com/sa

المنهج السعودية

Sahar
ASIRI

R
مجموعة رفة الرياضيات
تطوير - إنتاج - توثيق

أوجد قيمة $\frac{أ-ب}{ج-د}$ لكل مجموعة من القيم الآتية:

$$(١٥) \quad أ=٣، ب=٠، ج=٣، د=١$$

almanahj.com/sa

المنهج السعودية

Saha
ASIRI

R
مجموعة رفاة الرياضيات
تطوير - إنتاج - توثيق