

تم تحميل هذا الملف من موقع المناهج السعودية



مراجعة شاملة ومحلولة

موقع المناهج ← المناهج السعودية ← الصف الثالث المتوسط ← علوم ← الفصل الثاني ← ملفات متنوعة ← الملف

تاريخ إضافة الملف على موقع المناهج: 2025-01-21 12:24:23

ملفات اكتب للمعلم اكتب للطالب | اختبارات الكترونية | اختبارات | حلول | عروض بوربوينت | أوراق عمل
منهج انجليزي | ملخصات وتقارير | مذكرات وبنوك | الامتحان النهائي للمدرس

المزيد من مادة
علوم:

التواصل الاجتماعي بحسب الصف الثالث المتوسط



صفحة المناهج
السعودية على
فيسبوك

الرياضيات

اللغة الانجليزية

اللغة العربية

التربية الاسلامية

المواد على تلغرام

المزيد من الملفات بحسب الصف الثالث المتوسط والمادة علوم في الفصل الثاني

بنك الأسئلة لكامل المنهج

1

الإجابة على تدريبات درس اتحاد الذرات

2

الإجابة على تدريبات درس ارتباط العناصر

3

الإجابة على درس العناصر الانتقالية

4

الإجابة على تدريبات درس العناصر الممثلة

5

مراجعة مادة العلوم - الفصل الدراسي الثاني (ثاني متوسط)



حدد الإجابة الصحيحة:-

1	أين تنتج خلايا الدم الحمراء	A	السمحاق	B	العظم الكثيف	C	الغضروف	D	<u>نخاع العظم</u>
2	شبكة لزجة تعمل على تجلط الدم	A	الهيموجلوبين	B	<u>الفابرين</u>	C	السمحاق	D	لا شيء مما سبق
3	تحمل الدم بعيدا عن القلب ومحملا بالاكسجين	A	الأوردة	B	<u>الشرايين</u>	C	الصفائح الدموية	D	جميع ما سبق
4	أي الخلايا تهاجم مسببات المرض	A	<u>خلايا الدم البيضاء</u>	B	خلايا الدم الحمراء	C	الخلايا العصبية	D	صفائح الدم
5	مادة كيميائية في خلايا الدم الحمراء	A	<u>الهيموجلوبين</u>	B	الفابرين	C	الدم	D	لا شيء مما سبق
1	أين تنتج خلايا الدم الحمراء	A	السمحاق	B	العظم الكثيف	C	الغضروف	D	<u>نخاع العظم</u>
2	توجد المفاصل غير المتحركة في الإنسان في	A	المرفق	B	العنق	C	<u>الجمجمة</u>	D	لا شيء مما سبق
3	أي الأجزاء التالية جزء من الأذن الوسطى	A	المطرقة	B	السندان	C	الركاب	D	<u>جميع ما سبق</u>
4	نسيج في مؤخرة العين يمتاز بحساسيته للطاقة الضوئية والصور هو	A	القرنية	B	<u>الشبكية</u>	C	العدسة	D	الأذن
5	المسافة القصيرة الفاصلة بين كل عصبون والذي يليه	A	السيال العصبي	B	<u>الشق التشابكي</u>	C	الشجيرات العصبية	D	لا شيء مما سبق
6	حزمة من الأنسجة الصلبة تربط بين عظمتين	A	الأوتار	B	<u>الأربطة</u>	C	المفاصل	D	لا شيء مما سبق

حدد الإجابة الصحيحة:-

1	اين تحدث عملية الاخصاب	A	<u>قناة البيض</u>	B	الرحم	C	المبيض	D	المهبل
2	اين ينمو الجنين ويتطور	A	المهبل	B	<u>الرحم</u>	C	المعدة	D	قناة البيض
3	ماذا يسمى اتحاد الحيوان المنوي والبويضة	A	<u>الاخصاب</u>	B	الاباضة	C	البلوغ	D	دورة الحيض
4	في أي شهر يتم معرفة جنس الجنين	A	الاول	B	الثاني	C	الثالث	D	<u>الرابع</u>
5	الخلية التناسلية الذكرية	A	الصفن	B	البويضة	C	<u>الحيوان المنوي</u>	D	لا شيء مما سبق

س - يقوم الدم بأربع وظائف رئيسية هي :

- 1- نقل الاكسجين من الرئتين الى خلايا الجسم ونقل ثاني أكسيد الكربون من خلايا الجسم الى الرئتين
- 2- نقل الفضلات الناتجة من خلايا الجسم الى الكليتين
- 3- نقل المواد الغذائية ومواد أخرى الى خلايا الجسم
- 4- منع الإصابة الجرثومية و تساعد على التام الجروح

فصائل الدم هي :

1- **A** 2- **B** 3- **O** 4- **AB**

- يطلق على الشخص الذي فصيلة دمه **O** المانح العام - علل .

لانها تعطي جميع الفصائل

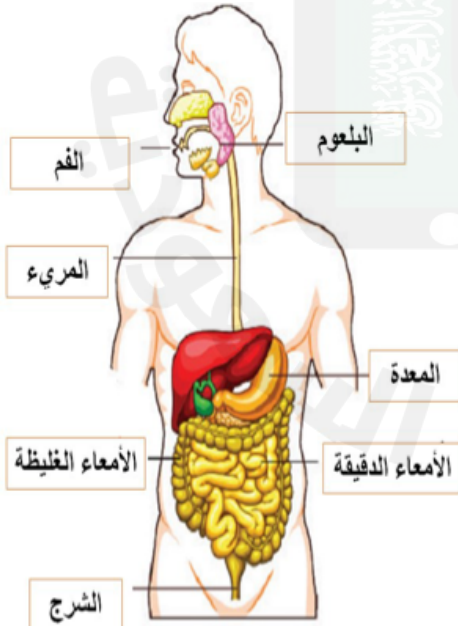
س - أختَر الإجابة الصحيحة:

- اكتشف ان المخلوقات الحية الدقيقة تسبب الامراض . (**باستور** - فلمنج)
- عملية تسخين السائل الى درجة حرارة معينة للقضاء على البكتيريا . (الفلترَة - **البسترة**)
- تغزو الخلايا المضيفة وتتكاثر فيها وتخطمها ثم تخرج منها لتهاجم خلايا أخرى (**الفيروسات** - الفطريات)
- يهاجم فيروس HIV جهاز المناعة ويتسبب في مرض (**الايدز** - السل)

س - الأمراض المعدية

- تعريفها : هي أمراض تسببها **الفيروسات** وتنتقل من المخلوق المصاب أو من البيئة إلى مخلوق آخر .
- من أمثلة الأمراض المعدية : **الرشح و الانفلونزا و السل**
- / يتكون جهاز الدوران من ثلاث مكونات أذكرها ؟
- القلب - الدم - الاوعية الدموية**

تعريف الهضم	هو تحليل جزيئات الطعام الكبيرة الى صغيرة لكي يسهل امتصاصها ونقلها للدم
مراحل الهضم	١- البلع ٢- الامتصاص ٣- الهضم ٤- التخلص من الفضلات



* مكونات الجهاز الهضمي

س - يحتوي الطعام على ستة مجموعات غذائية هي :

١- البروتينات ٢- الكربوهيدرات

٣- الدهون ٤- الفيتامينات

٥ - الماء ٦- الاملاح المعدنية

وظائف الجهاز التنفسي :-

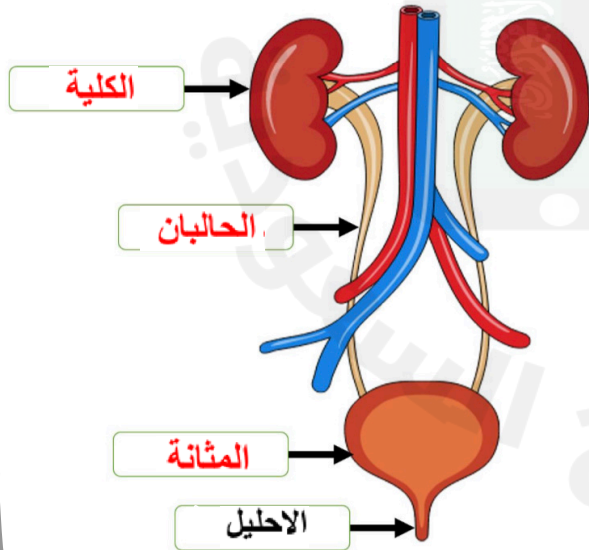
١- امداد الجسم بالاكسجين

٢- تخلص الجسم من ثاني أكسيد الكربون

وظيفة الجهاز الازراحي :-

تخلص الجسم من الفضلات الضارة

تركيب الجهاز البولي :-



١ - الكلية

٢ - الحالبان

٣ - المثانة

٤ - الاحليل

س - ماهو الميلانين هي صبغة كيميائية تحمي الجلد وتكسبه لونه

س - للجلد عدة وظائف منها :

- ١- الحماية
- ٢- الاستجابة
- ٣- تصنيع فيتامين د
- ٤- تخلص الجسم من الفضلات
- ٥- تنظيم حرارة الجسم

أنواع العضلات في جسم الإنسان

نوع العضلات	تعريفها	امثلة
العضلات الارادية	عضلات تتحرك بإرادتك	اليد - الرجل
العضلات اللاارادية	عضلات تتحرك تلقائيا	القلب - الأمعاء - الاوعية

س / اذكر وظائف الجهاز الهيكلي :

- ١- يعطي الجسم الشكل والدعامة
- ٢- حماية الأعضاء الداخلية
- ٣- تتصل بالعضلات وتساعد على الحركة
- ٤- تتكون في خلايا الدم
- ٥- تخزن فيه مركبات الكالسيوم والفسفور والتي تكسب العظام الصلابة

س / **المفصل** : ملتقى عظمتين أو أكثر في الهيكل العظمي

س / ترتبط العظام مع بعضها في المفصل بواسطة : **الاربطة**

س / **العصبون (الخلية العصبية)** : هي وحدات وظيفية أساسية يتكون منها الجهاز العصبي

س / يتكون العصبون (الخلية العصبية) من الأجزاء الآتية : (راجع الشكل ١٥ ص ٩٩)

رسم الخلية	الأجزاء
	١- جسم الخلية
	٢- الشجيرات العصبية
	٣- المحور الاسطواني

س / يتكون الجهاز العصبي من قسمين :

١- الجهاز العصبي **المركزي** يتركب من **أ- الدماغ** **ب- الحبل الشوكي**

٢- الجهاز العصبي **الطرفي** يشمل جميع الاعصاب الموجودة خارج الجهاز العصبي المركزي

يتكون من الاعصاب الدماغية والاعصاب الشوكية

س / ضع المصطلح العلمي المناسب امام كل جملة ؟

١١	صبغة كيميائية تحمي الجلد وتكسبه لون	الميلانين
١٢	طبقة ناعمة لزجة سميكة تغلف اطراف العظم	الغضروف
١٣	غشاء صلب يغلف سطح العظم	السمحاق
١٤	الوحدة الوظيفية الأساسية في جسم الانسان	الخلية العصبية

س / **المهرمونات** هي رسائل كيميائية تنتج من الغدد الصماء الى الدم مباشرة وتؤثر في خلايا الدم

س / يتكون الجهاز التناسلي الذكري من :

أ - أعضاء خارجية وهي : **القضيب و الصفن** (يحتوي على خصيتين)

ب - أعضاء داخلية وهي : **القناة المنوية و الحويصلات المنوية** و غدة البروستات

س / ضع الغدة المناسبة أمام عملها :

الغدة	عملها
<u>السنوبرية</u>	تنظيم عملية النوم
<u>النخامية</u>	تنظيم نشاط الغدد الصماء الأخرى
<u>الزعترية</u>	تحفز تصنيع خلايا تقاوم الالتهاب
<u>الخصيتان</u>	مسؤولة عن الصفات الجنسية الذكرية ولها دور في إنتاج الحيوانات المنوية
<u>الدرقية</u>	تتحكم في ايونات الكالسيوم وتعزز نمو الجهاز العصبي
<u>جارات الدرقية</u>	تنظم مستوى الكالسيوم
<u>الكظرية</u>	لها دور في تكيف الجسم مع الحالات الطارئة
<u>البنكرياس</u>	تسمى غدد لانجر هانز ولها دور أ
<u>المبايض</u>	مسؤولة عن الصفات الجنسية الانثوية

س / **الاخصاب** عملية اتحاد الحيوان المنوي مع البويضة ويحدث في **قناة البيض**

س / **الزيجوت** (البويضة المخصبة) هي خلية ناتجة عن اتحاد الحيوان المنوي مع البويضة

س / ضع المصطلح العلمي المناسب امام كل جملة ؟

1	عملية مستمرة تحافظ على بقاء الحياة على الارض	التكاثر
2	تصب افرازتها في الدم مباشرة	الغدد الصماء
3	الفترة الواقعة بين اخصاب البويضة حتى الولادة	الحمل
4	خليط من الحيوانات المنوية والسائل	السائل المنوي

الحيوان المنوي : يتكون من رأس و ذيل ويحتوي الرأس على المادة الوراثية في النواة

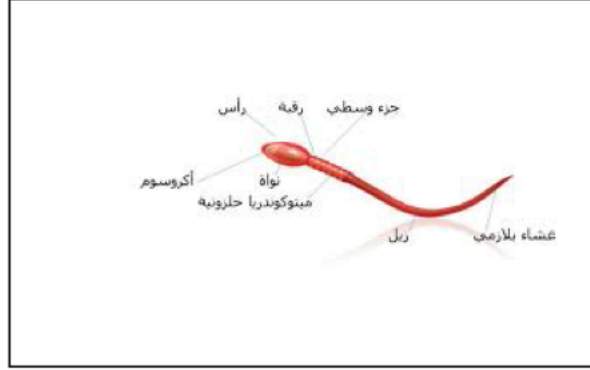
س / ضع المصطلح أمام التعريف المناسب :

سن اليأس - الرحم - المهبل - الاباضة - الحيض - البويضة - الدورة الشهرية	
المصطلح	التعريف
البويضة	الخلية التناسلية الانثوية
الاباضة	دورة شهرية تنضج خلالها البويضة ، لتخرج من المبيض إلى قناة البيض
الرحم	كيس عضلي كمتري الشكل في الانثى
الدورة الشهرية	التغيرات الشهرية التي تحدث في الجهاز التناسلي الانثوي ، ومدتها ٢٨ يوم
المهبل	قناة الولادة (التي يخرج منها المولود)
سن اليأس	مرحلة توقف الاباضة والدورة الشهرية عند المرأة
الحيض	تدفق الدم مرة كل شهر ، ويحتوي على خلايا ناتجة عن زيادة سماكة بطانة الرحم

س . / اذكر اربع من الغدد الصماء؟

- ٢- النخامية ٢- الكظرية ٣- الصنوبرية ٤- البنكرياس

انظر الشكل التوضيحي للحيوان المنوي في الرسمه التالية :



والله ولي التوفيق ... دعائكم بظهر الفيب



2025

2024

موقع المناهج السعودية