

شكراً لتحميلك هذا الملف من موقع المناهج السعودية



مراجعة هامة للاختبار النهائي

[موقع المناهج](#) ← [المناهج السعودية](#) ← [الصف الثالث المتوسط](#) ← [علوم](#) ← [الفصل الثالث](#) ← [الملف](#)

تاريخ إضافة الملف على موقع المناهج: 12:14:14 2024-05-04

التواصل الاجتماعي بحسب الصف الثالث المتوسط



اضغط هنا للحصول على جميع روابط "الصف الثالث المتوسط"

المزيد من الملفات بحسب الصف الثالث المتوسط والمادة علوم في الفصل الثالث

نماذج اختبارات نافس مع الحل	1
ملخص مهم للوحدة الخامسة	2
نموذج اختبار منتصف الفصل الدراسي الثالث	3
نموذج اختبار منتصف الفصل الدراسي الثالث	4
اختبارات منتصف الفصل مع الحلول	5

تطبيقات الدرس الثاني : الرخويات والديدان
الحلقية والمفصليات وشوكيات الجلد

الفصل العاشر

الوحدة الخامسة

س ١ : اكمل العبارات التالية :

- ١- يغلف جسم الرخويات غشاء نسيجي رقيق يسمى
- ٢- الرخويات لها عضو خشن يشبه اللسان يسمى
- ٣- التحول الكامل يشمل أربع مراحل هي و..... و..... و.....
- ٤- السرطان و جراد البحر من ال
- ٥- ذوات الألف رجل تتغذى على

س ٢ : ضع علامة ✓ أمام العبارات الصحيحة وعلامة x أمام العبارات الخاطئة :

١ . شوكيات الجلد متماثلة جانبيا و لها أشواك تغطيها من الخارج	
٢ . لحشرات جهاز دوران مغلق	
٣ . تمتلك الرخويات جهازا هضميا ذا فتحين	
٤ . جهاز الدوران المفتوح ليس له أوعية تنقل الدم	
٥ . المفصليات تمتلك زوائد مفصلية، هي الكلابات والأرجل وقرن الاستشعار	
٦ . ذوات المائة رجل من المفصليات وهي مفترسة تقتل فريستها بالسم	

س ٣ : مستعينا بالرسم اجب عما يلي :

	
ينتمي هذا الحيوان إلى [القشريات - الحشرات - العنكبويات - منوية الأرجل]	ينتمي هذا الحيوان إلى [المفصليات - الرخويات - شوكيات الجلد - الديدان الحلقية]
	
ينتمي هذا الحيوان إلى [المفصليات - الرخويات - شوكيات الجلد - الديدان الحلقية]	ينتمي هذا الحيوان إلى [القشريات - الحشرات - العنكبويات - منوية الأرجل]

الوحدة الخامسة

الفصل العاشر

واجبات الدرس الأول : الإسفنجيات والجوفمعيويات والديدان المفلطحة والأسطوانية


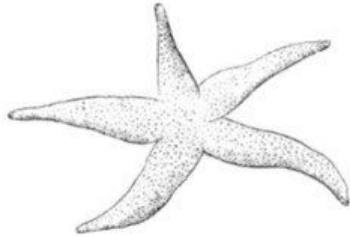
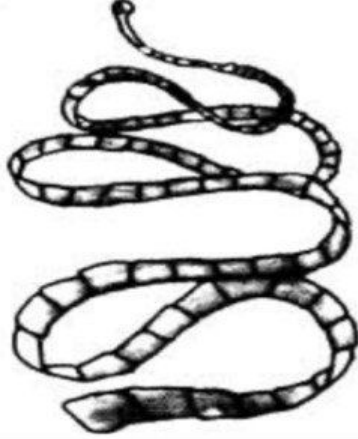
س ١ : اكمل العبارات التالية :

- ١- الإنسان به تماثل
- ٢- الديدان يتكون جسمها من ثلاث طبقات من الأنسجة .
- ٣- الديدان تكون أجسامها على شكل أنبوب بداخل أنبوب .
- ٤- تقسم الحيوانات إلى و.....

س ٢ : ضع علامة ✓ أمام العبارات الصحيحة وعلامة x أمام العبارات الخطأ :

١ . تتكاثر الإسفنجيات جنسيا ولا جنسيا
٢ . لا تستطيع الالاسعات الحصول على غذائها من جميع الاتجاهات المحيطة بها
٣ . الديدان المفلطحة و المفصليات من اللافقاريات
٤ . الديدان المفلطحة أكثر تعقيدا من الديدان الاسطوانية لأن لها قناة هضمية بفتحتين

س ٣ : مستعينا بالرسم اجب عما يلي :

	
ينتمي إلى [الالاسعات - ديدان حلقيه - ديدان أسطوانية - ديدان مفلطحة]	نوع التماثل [شعاعي - جانبي]
	
	ينتمي إلى [الالاسعات - ديدان حلقيه - ديدان أسطوانية - ديدان مفلطحة]

الوحدة الخامسة الفصل العاشر واجبات الدرس الثاني : الرخويات والديدان الحلقية والمفصليات وشوكيات الجلد

الوحدة الخامسة

الفصل العاشر

س ١ : اكمل العبارات التالية :

- ١- هي فتحات عن طريقها يتم نقل الاكسجين إلى داخل أنسجة الحشرة
- ٢- هي حيوانات لافقارية ، متماثلة جانبياً ، ولها زوائد مفصلية ، ويغطي جسمها هيكل خارجي .
- ٣- غشاء نسيجي رقيق يغطي الأجزاء الطرية للرخويات ، ويفرز المادة المكونة للأصداف .

س ٢ : ضع علامة ✓ أمام العبارات الصحيحة وعلامة x أمام العبارات الخطأ :

١ . من أمثلة الرخويات خيار البحر	
٢ . نجم البحر له القدرة على تجديد الأجزاء المفقودة من جسمه	
٣ . دودة الإسكارس من الديدان الحلقية	
٤ . تتنفس القشريات عن طريق الثغور التنفسية	

س ٣ : مستعينا بالرسم اجب عما يلي :

	
ينتمي هذا الحيوان إلى [المفصليات - الرخويات - شوكيات الجلد - الديدان الحلقية]	ينتمي هذا الحيوان إلى [القشريات - الحشرات - العنكبويات - منوية الأرجل]
	
	ينتمي هذا الحيوان إلى [المفصليات - الرخويات - شوكيات الجلد - الديدان الحلقية]

الوحدة الخامسة

الفصل العاشر

مراجعة الفصل العاشر

س ١ : اختر الإجابة الصحيحة فيما يلي :

١. الفراش والنمل تمر خلال دورة حياتها ب :

أ	تحول غير كامل	ب	تحول كامل	ج	لا تقوم بتحول	د	عملية الانسلاخ
٢. أي المجموعات التالية تقوم بالانسلاخ							
أ	القشريات	ب	ديدان الأرض	ج	نجم البحر	د	الديدان المفلطة
٣. تماثلها إشعاعي							
أ	الديدان	ب	شوكيات الجلد	ج	الرخويات	د	المفصليات
٤. تماثلها جانبي							
أ	الديدان	ب	شوكيات الجلد	ج	الرخويات	د	المفصليات
٥. أي من التالي ليس من نفس المجموعة							
أ	الأخطبوط .	ب	الحلزون .	ج	المحار .	د	الإسفنج .
٦. يتميز التحول غير المكتمل بطور							
أ	البيضة	ب	الحورية	ج	اليرقة	د	الحشرة المكتملة
٧. أي من العبارات التالية غير صحيحة							
أ	جميع الحيوانات متماثلة إشعاعيا أو جانبيا	ب	جميع الحيوانات عديدة الخلايا	ج	جميع الحيوانات غير ذاتية التغذية	د	جميع الخلايا الحيوانية تحتوي على نواة وعضيات
٨. من الحيوانات عديم التماثل							
أ	نجم البحر	ب	العنكبوت	ج	الدودة الشريطية	د	الإسفنج .
٩. من اللاسعات							
أ	قنديل البحر	ب	قنفذ البحر	ج	البزاقة	د	جراد البحر
١٠. من المفصليات التي تعيش في المياه							
أ	مئوية الأرجل	ب	أفية الأرجل	ج	العقرب	د	الربيان
١١. يتغذى الإسفنج بـ							
أ	الافتراس	ب	التطفل	ج	التحلل	د	ترشيح المياه
١٢. يتكاثر الإسفنج لا جنسيا بواسطة							
أ	التجدد	ب	التبرعم	ج	الانقسام	د	الانشطار
١٣. يتكون جسمها من رأس و صدر و بطن							
أ	الحشرات .	ب	الرخويات .	ج	العنكبوتيات .	د	الديدان .
١٤. الجراد تمر خلال دورة حياتها ب :							
أ	تحول غير كامل	ب	تحول كامل	ج	لا تقوم بتحول	د	عملية التجدد
١٥. تتغذى دودة العلق على بشكل رئيس على							
أ	الافتراس	ب	التطفل	ج	الدم	د	الطحالب
١٦. الإسكارس من أمثلة							
أ	الديدان المفلطة	ب	الديدان الأسطوانية	ج	الديدان الحلقية	د	عديدات الأرجل
١٧. المرجان من أمثلة							
أ	الإسفنجيات	ب	الجوفمويات	ج	الرخويات	د	شوكيات الجلد

الوحدة الخامسة

الفصل العاشر

تطبيقات الدرس الأول : الإسفنجيات والجوفمعويات والديدان المفلطحة والأسطوانية

س ١ : اكمل العبارات التالية :

- ١- تقسم الحيوانات إلى و.....
- ٢- لا تملك عمود فقري وتشكل حوالي ٩٧ % من الحيوانات
- ٣- قنديل البحر به تماثل
- ٤- الديدان المفلطحة متماثلة
- ٥- الديدان تكون أجسامها على شكل أنبوب بداخل أنبوب

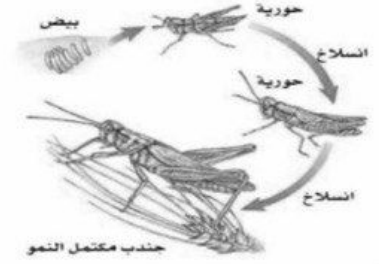
س ٢ : ضع علامة ✓ أمام العبارات الصحيحة وعلامة x أمام العبارات الخاطئة :

١ . قنديل البحر به تماثل شعاعي	
٢ . الحيوانات لا تستطيع صنع غذائها بنفسها	
٣ . الإسفنجيات تعيش في البحار واليابسة	
٤ . الديدان المفلطحة تملك الجهاز الهضمي	
٥ . الديدان المفلطحة أكثر الحيوانات انتشارا على الأرض	

س ٣ : مستعينا بالرسم اجب عما يلي :

		
ينتمي إلى [اللاسعات - ديدان حلقيه - ديدان أسطوانية - ديدان مفلطحة]	نوع التماثل [شعاعي - جانبي]	نوع التماثل [شعاعي - جانبي]
		
		ينتمي إلى [اللاسعات - ديدان حلقيه - ديدان أسطوانية - ديدان مفلطحة]

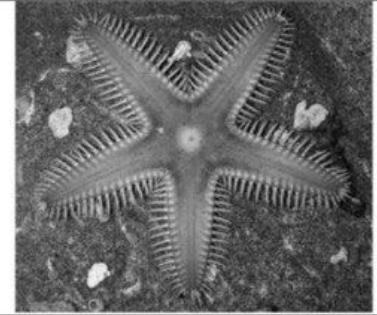
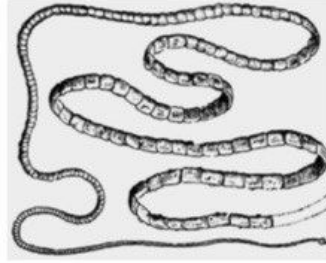
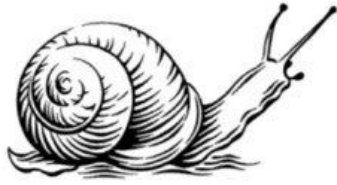
س ٥ : مستعينا بالرسم اجب عما يلي :



- ١- اسم الحيوان :
- ٢- مجموعته :
- نوع التكاثر الموضح :

- ١- اسم الحيوان :
- ٢- مجموعته :
- ٣- طريقة تغذيته :
- ٤- عدد الأزواج في العقلة :

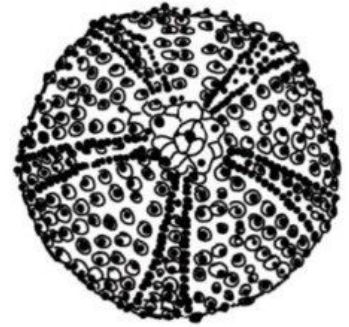
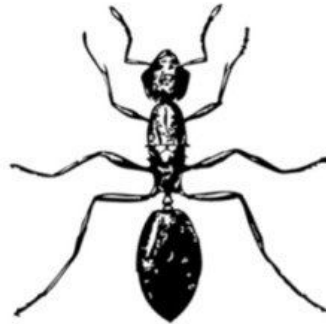
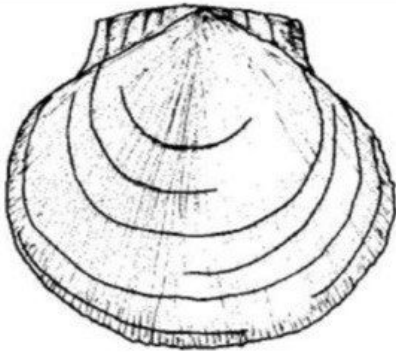
- ١- ما نوع التحول؟
- ٢- اعط مثال آخر لحشرة تتحول بهذا النوع؟



- ١- اسم الحيوان :
- ٢- مجموعته :

- ١- اسم الحيوان :
- ٢- مجموعته :
- ٣- طريقة تغذيته :
- ٤- نوع التماثل :

- ١- اسم الحيوان :
- ٢- مجموعته :



- ١- اسم الحيوان :
- ٢- مجموعته :

- ١- اسم الحيوان :
- ٢- مجموعته :
- ٣- الصنف :

- ١- اسم الحيوان :
- ٢- مجموعته :
- ٣- نوع التماثل :

اجابه	الاسئلة
	١٠ تستعين دودة الارض في حركتها بـ : أ) الاشواك (ب) الاسواط (ج) الاقدام (د) الزوائد المفصليية
	١١ الفراشات والنمل والنحل أمثلة على حشرات تمر خلال دورة حياتها بـ : أ) تحول غير كامل (ب) تحول كامل (ج) لا تقوم بأي تحول (د) عملية الانسلاخ
	١٢ أي مما يلي يعد حيواناً متطفلاً ؟ أ) الاسفنج (ب) البلاناريا (ج) الدودة الشريطية (د) قنديل البحر
	١٣ أي المجموعات التالية تتسلخ ؟ أ) القشريات (ب) ديدان الارض (ج) نجم البحر (د) الديدان المفلطحة
	١٤ أي المخلوقات الاتية له جهاز دوران مغلق ؟ أ) الاخطبوط (ب) الحلزون (ج) المحار (د) الاسفنج
	١٥ أي المخلوقات الحية التالية تتكون أجسامها من جزأين رئيسين ؟ أ) الحشرات (ب) الرخويات (ج) العنكبيات (د) الديدان
	١٦ أي مجموعات اللافقاريات التالية يظهر فيها التماثل الشعاعي بوضوح ؟ أ) الديدان (ب) الرخويات (ج) الشوكيات الجلد (د) المفصليات
	١٧ ما نوع التماثل في الحيوان المبين في الشكل؟ أ) عديم التماثل (ب) جانبي (ج) شعاعي (د) داخلي
	١٨ أي الحيوانات التالية لا ينتمي الى المجموعة نفسها ؟ أ) الحلزون (ب) نجم البحر (ج) الاخطبوط (د) المحار
	١٩ أي الاطوار الاتية يميز التحول غير الكامل من التحول الكامل ؟ أ) البيضة (ب) الحشرة المكتملة النمو (ج) الحورية (د) اليرقة
	٢٠ تتنفس دودة الارض عن طريق : أ) الخياشيم (ب) الرئتين (ج) الجلد (د) قرون استشعار

س/علل لما يأتي :-

١) دودة الارض تحتوي على أشواك .

٢) وجود أقراص ماصه على طرفي جسم العلق .

ضع علامة (√) أمام العبارة الصحيحة وعلامة (X) أمام العبارة الخاطئة فيما يلي:

١	الحيوانات عديمة التماثل يمكن تقسيم أجسامها إلى أنصاف متماثلة .
٢	من أمثلة الحيوانات عديمة التماثل الجراد .
٣	جسم حيوان الاسفنج مغطى بثقوب صغيرة تسمى المسامات .
٤	تمتاز الديدان المفلطحة بجهاز هضمي ذي فتحة واحدة .
٥	الديدان المفلطحة والاسطوانية متماثلة جانبياً .
٦	الدودة الشريطية ليس لها جهاز هضمي .
٧	من أمثلة الرخويات الربيان .
٨	تتنفس دودة الأرض من خلال الخياشيم .
٩	ذوات المئة رجل حيوانات مفترسة .
١٠	من أمثلة العنكبيات العقارب .
١١	الجهاز الدوراني في الحشرات مغلق

س/ اكتب المصطلح العلمي المناسب فيما يلي :

١	ديدان متطفلة تعيش في أمعاء الإنسان ، وليس لها جهاز هضمي بل تمتص الغذاء المهضوم في الأمعاء .
٢	خلايا تتكون من نواة وعضيات محاطة بغشاء .
٣	ترتيب أجزاء الجسم وفق نمط معين ، بحيث يمكن تقسيمه إلى أنصاف متشابهة .
٤	نوع من أنواع التكاثر اللاجنسي يحدث عندما ينمو برعم بجانب الجسم الأصلي حتى يكبر ويتطور ويستقل .
٥	مجموعة من الحيوانات متماثلة شعاعياً تكون أجسامها جوفاء .
٦	حيوانات ليس لها عمود فقري ، وتشكل ما نسبته ٩٧ % من مملكة الحيوان .
٧	التحول الذي تمر به النملة والنحلة في دورة حياتها من بيضة ثم يرقة ثم عذراء ثم حشرة كاملة .
٨	فتحات عن طريقها يتم نقل الاكسجين إلى داخل أنسجة الحشرة .
٩	حيوانات لافقارية ، متماثلة جانبياً ، ولها زوائد مفصلية ، ويغطي جسمها هيكل خارجي .
١٠	أكبر مجموعة في المفصليات .
١١	غشاء نسيجي رقيق يغطي الأجزاء الطرية للرخويات ، ويفرز المادة المكونة للأصداف .
١٢	عضو خشن يشبه اللسان ، يحتوي على صفيين من البروزات التي تشبه الأسنان وتستخدم لطحن الطعام .

الوحدة الخامسة

الفصل العاشر

ورقة عمل الفصل العاشر

س ١ : اختر الإجابة الصحيحة فيما يلي :

١. تستعين دودة الأرض في حركتها ب :			
أ	الأشواك .	ب	الأسواط .
ج	الأقدام .	د	الزوائد المفصليّة .
٢. أي مما يلي يعد حيواناً متطفلاً :			
أ	الإسفنج .	ب	البلاناريا .
ج	الدودة الشريطية .	د	قنديل البحر .
٣. أي مما يلي له جهاز دوران مغلق :			
أ	الأخطبوط .	ب	الحلزون .
ج	المحار .	د	الإسفنج .
٤. أي المخلوقات الحية التالية يتكون جسمه من جزأين رئيسيين :			
أ	الحشرات .	ب	الرخويات .
ج	العنكبوتيات .	د	الديدان .

س ٢ : ضع علامة ✓ أمام العبارات الصحيحة وعلامة x أمام العبارات الخطأ :

١ .	نوات الأرجل الألف تتغذى على النباتات .
٢ .	تمتاز القشريات بوجود أربعة من قرون الاستشعار .
٣ .	تتكاثر اللاسعات لا جنسياً بواسطة عملية التبرعم .
٤ .	معظم الرخويات لها أصداف وقدم عضلية قوية يستخدمها الحيوان في حركته وتثبيت نفسه في الصخور .

أكمل جدول المقارنة التالي :

وجه المقارنة	الاسفنجيات	الجوفمعويات (اللاسعات)
المثال	الاسفنج	الهيدرا و قنديل البحر
التماثل	عديمة	شعاعية
تركيب الجسم	طبقتين خلايا (لا تحوي أنسجة حقيقية)	طبقتين خلايا (تحوي أنسجة)
الحركة	جالسة	متحركة أو جالسة
التغذية	ترشيحية (تصفية الغذاء من الماء)	لوامس للإمساك بالفريسة
الهضم	يتم داخل الخلايا	يتم داخل التجويف المعوي
التكاثر	جنسي (معظمها خنثى) لا جنسي بواسطة التجزؤ و التبرعم	جنسي (الجنس منفصل) لا جنسي بواسطة التبرعم

س ٢ : ضع علامة ✓ أمام العبارات الصحيحة وعلامة x أمام العبارات الخطأ :

١ . الحيوانات ذاتية التغذية	
٢ . الفقاريات تنقسم إلى ٩ مجموعات	
٣ . تنتقل الإسفنجيات من مكان لآخر	
٤ . الديدان الأسطوانية منها المحلل والمتطفل والمفترس وأكل النبات .	
٥ . للجوفمعويات تجويف بطني بسيط	
٦ . الرخويات لا فقاريات ذات أجسام طرية	
٧ . الحشرات ذات تماثل إشعاعي	
٨ . للعنكبوت ثمانية أرجل	
٩ . الانسلاخ هو تبديل المفصليات لهيكلها الخارجي الذي لا ينمو بنموها	
١٠ . الأعضاء التناسلية للحشرات تكون في صدرها	

ثامناً / المفصليات

* علل / سبب تسمية المفصليات بهذا الاسم ؟

لإمتلاكها **زوائد مفصلية هي الكلابات و الأرجل و قرون الاستشعار**

المفصليات أكبر مجموعات الحيوانات وأكثرها انتشاراً

يغطي جسمها هيكل خارجي **صلب** اذكر فوائده ؟

يدعم الجسم و يحميه و يقلل من فقدته للماء

علل / سبب تسميتها الجوفمعويات ؟

لأن جسمها يحتوي على تجويف معوي

علل / سبب تسميتها اللاسعات ؟

لأنها تحتوي على خلايا لاسعة

- تفتقر الدودة الشريطية إلى جهاز هضمي .

.....
- تستطيع الالاسعات الحصول على غذائها من جميع الجهات
.....