

تم تحميل هذا الملف من موقع المناهج السعودية



موقع المناهج السعودي

*للحصول على أوراق عمل لجميع الصفوف وجميع المواد اضغط هنا

<https://www.almanahj.com/sa>

* للحصول على أوراق عمل لجميع مواد الصف الثالث المتوسط اضغط هنا

<https://almanahj.com/sa/9>

* للحصول على جميع أوراق الصف الثالث المتوسط في مادة علوم ولجميع الفصول, اضغط هنا

<https://almanahj.com/sa/9science>

* للحصول على أوراق عمل لجميع مواد الصف الثالث المتوسط في مادة علوم الخاصة بـ الفصل الثاني اضغط هنا

<https://www.almanahj.com/sa/9science2>

* لتحميل كتب جميع المواد في جميع الفصول للـ الصف الثالث المتوسط اضغط هنا

<https://www.almanahj.com/sa/grade9>

للحصول على جميع روابط الصفوف على تلغرام وفيسبوك من قنوات وصفحات: اضغط هنا

<https://t.me/sacourse>

الاختبارات المركزية

نموذج إجابة الاختبار التجريبي في مادة العلوم للصف (الصف الثالث المتوسط)

يوم الأربعاء ١١ / ٦ / ١٤٤١هـ

آلية سير الاختبارات

النشاط	التهيئة وقراءة التعليمات	الإجابة على القسم الأول الرياضيات	استراحة	الإجابة على القسم الثاني قراءة	استراحة	القسم الثالث العلوم	الإجابة على
الزمن	٥ دقائق	٤٥ دقيقة	٥ دقائق	٤٥ دقيقة	٥ دقائق	٤٥ دقيقة	

تعليمات الاختبار :

- لا تكتب على ورقة الأسئلة إطلاقاً وقم بتسليمها مع ورقة الإجابة .
- لا تنس كتابة البيانات المطوية .
- يتكون الاختبار من ثلاثة أقسام:
- القسم الأول اختبار الرياضيات ويتكون من ٢٥ سؤال.
- القسم الثاني اختبار قراءة ويتكون من ٢٥ سؤال.
- القسم الثالث اختبار علوم ويتكون من ٢٥ سؤال.
- قم بالتظليل بالقلم على الإجابة الصحيحة في الخانة المخصصة للجواب الصحيح .
- لا يجوز تظليل إجابتين للسؤال الواحد .
- يجب الإجابة على جميع الأسئلة .

طرق التظليل			
خطأ	<input type="radio"/>	<input checked="" type="radio"/>	<input type="radio"/>
خطأ	<input type="radio"/>	<input type="radio"/>	<input checked="" type="radio"/>
خطأ	<input type="radio"/>	<input checked="" type="radio"/>	<input type="radio"/>
خطأ	<input type="radio"/>	<input type="radio"/>	<input checked="" type="radio"/>
صواب	<input checked="" type="radio"/>	<input type="radio"/>	<input type="radio"/>

القسم الثالث العلوم - الصف الثالث المتوسط

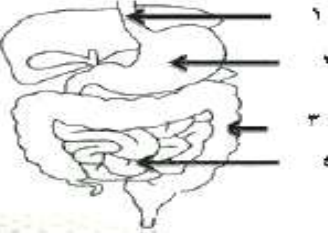
أسم الطالب / ة

الصف /

السبب في احتواء الغذاء الصحي على البروتينات لأنها :			
(أ)	مصدر للطاقة.	(ب)	مصدر للألياف اللازمة لعملية الهضم.
(ج)	مصدر للمواد اللازمة لنمو الخلايا.	(د)	مصدر للفيتامينات التي تزيد من مناعة الجسم.

أي مما يلي يمكن أن يزود الجسم البشري بمناعة طويلة الأجل ضد بعض الأمراض؟			
(أ)	المضادات الحيوية.	(ب)	الفيتامينات.
(ج)	اللقاحات.	(د)	خلايا الدم الحمراء.

في الشكل المقابل عملية البناء الضوئي والتي ينقصها لتكتمل : + ماء + طاقة ← + أكسجين			
(أ)	ثاني أكسيد الكربون - سكر.	(ب)	ثاني أكسيد الكربون - ماء .
(ج)	أكسجين - سكر .	(د)	ثاني أكسيد الكربون - أكسجين.

الشكل المقابل يوضح الجهاز الهضمي في الإنسان، فإن رقم الجزء الذي إذا تم استئصاله سوف تتوقف معظم عملية امتصاص جزيئات الغذاء المهضوم هو :			
			
(أ)	١	(ب)	٢
(ج)	٣	(د)	٤

يوضح الجدول الآتي نتائج الاستقصاء لنمو (هـ) نباتات من الفول طولهما قبل بداية التجربة (هـ سم)، أي من النتائج الآتية صحيحة ؟

	A	B	C	D	E
طول النبتة (cm)	10	15	20	25	30
كمية الماء	20 مل	35 مل	45 مل	50 مل	80 مل

٥

- (أ) النبتتان (B) و (C) لهما نفس الطول. (ب) يقل طول النبتة كلما زادت كمية الماء.
 (ج) يزداد طول النبتة كلما زادت كمية الماء. (د) طول النبتة (E) ضعف طول النبتة (A).



الشكل المقابل يوضح أحد مكونات جسم الإنسان الذي وظيفته :

٦

- (أ) حمل الأكسجين. (ب) نقل الماء.
 (ج) نقل الإشارات العصبية. (د) حماية الخلايا الأخرى.

أي من الصفات التالية لا يمكن أن تنتقل عبر الوراثة ؟

٧

- (أ) القدرة على ثني اللسان. (ب) الغمازات.
 (ج) دوران الشعر. (د) لعب الكرة.



إذا بلغت القوة التي يؤثر بها رأس اللاعب في الكرة لأعلى ١ نيوتن، فما مقدار القوة التي تؤثر الكرة في رأس اللاعب ؟

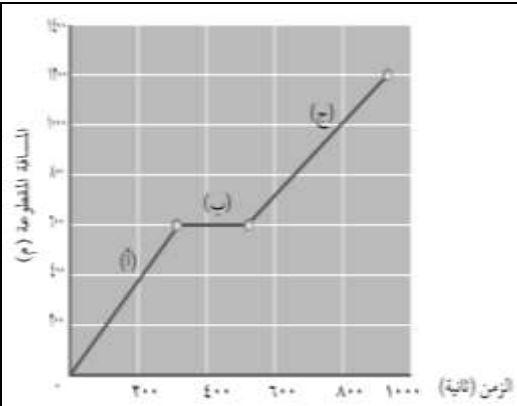
٨

- (أ) - ١ نيوتن. (ب) صفر نيوتن.
 (ج) ١ نيوتن. (د) ٢ نيوتن.

في الساعة الشمسية متى يتكون أصغر طول لظل العصا العمودية على الأرض ؟

٩

- (أ) عندما تشرق الشمس. (ب) عندما تغيب الشمس.
 (ج) عندما تكون الشمس في أعلى موضع لها. (د) عندما تكون الشمس في أقرب موضع لها.

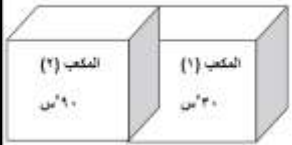


غادر أحمد منزله لشراء مجموعة من الكتب من المكتبة ، وعندما وصل المكتبة مكث بعض الوقت ، ثم عاد إلى منزله ، إن مغادرة أحمد من المنزل إلى المكتبة ثم إلى المنزل ثانية يمكن تمثيلها بيانياً كما في الشكل المقابل:

كم تبعد المكتبة عن منزل أحمد ؟

١٠

٣٠٠ م	(أ)	٦٠٠ م	(ب)
١٠٠٠ م	(ج)	١٢٠٠ م	(د)

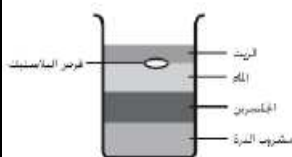


تم تسخين مكعبات من النحاس لدرجات حرارة مختلفة ، ثم تركا يتلامسان كما في الشكل المقابل، أي البدائل الآتية صحيحة في وصف انتقال الحرارة بين المكعبين ودرجة الحرارة النهائية لكل منهما ؟

١١

البديل	انتقال الحرارة بين المكعبين	درجة الحرارة النهائية لكل مكعب
١	من المكعب ١ إلى المكعب ٢	٣٠°س
٢	من المكعب ١ إلى المكعب ٢	٩٠°س
٣	من المكعب ٢ إلى ١	٦٠°س
٤	من المكعب ٢ إلى المكعب ١	٩٥°س

١	(أ)	٢	(ب)
٣	(ج)	٤	(د)



سكب عبد الله مشروب الذرة في قعر وعاء فارغ وأضاف طبقة من الجلسرين والزيت والماء ، ثم أسقط قرص من البلاستيك في الوعاء ما هي العبارة الصحيحة ؟

١٢

الزيت أكثر كثافة من مشروب الذرة.	(أ)	الجلسرين أكثر كثافة من الزيت.	(ب)
البلاستيك أقل كثافة من الزيت.	(ج)	مشروب الذرة أقل كثافة من الماء .	(د)

أجرى أحمد توصيل عدة معادن للحرارة، ورمز لها بالرموز (س، ص، ع، ل، م) من خلال قياس زمن انصهار الشمع، وكانت النتائج في الجدول المقابل :

المعدن	س	ص	ع	ل	م
الزمن الذي يبدأ الشمع عنده بالانصهار (بالثانية)	٩٠	١٢٠	١٣٠	١٤٠	١٦٠

من الجدول المعدن الأقل توصيلاً للحرارة هو:

١٣

(أ)	س	(ب)	ع
(ج)	ل	(د)	م

شعاع ضوئي يسقط على مرآة كما يبين الشكل الآتي :



أي من الرسومات الآتية توضح أفضل اتجاه للضوء المنعكس ؟

(أ)	(ب)	(ج)	(د)


١٤

معظم أنوية الذرات تحتوي على :

(أ)	نيوترونات فقط.	(ب)	بروتونات ونيوترونات.
(ج)	بروتونات والكترونات.	(د)	نيوترونات والكترونات.

١٥

دهست سيارة علبة وحطمتها تماما أي من العبارات الصحيحة بشأن تركيب الذرات في العلبة ؟				
١٦	(أ)	تنكسر الذرات.	(ب)	تتسطح الذرات.
	(ج)	تبقى الذرات كما هي.	(د)	تتغير الذرات إلى ذرات مختلفة.

 أي الاستنتاجات صحيحة لبخار الماء المتصاعد من فنجان القهوة كما في الشكل المقابل:				
١٧	(أ)	حركة الجزيئات اهتزازية والمسافة تقل.	(ب)	حركة الجزيئات عشوائية والمسافة تقل.
	(ج)	حركة الجزيئات عشوائية والمسافة تزداد.	(د)	حركة الجزيئات انتقالية والمسافة تقل.

وضع أحمد بعض المسحوق في أنبوبة اختبار ثم أضاف سائلا للمسحوق ورج أنبوبة الاختبار فحدث تفاعل كيميائي، أي مما يلي لا يعد دليل على حدوث التفاعل الكيميائي؟				
١٨	(أ)	تصاعد غاز.	(ب)	ظهور راسب .
	(ج)	ذوبان المسحوق.	(د)	تغير في درجة الحرارة.

بعض التفاعلات ماصة للطاقة بينما أخرى تتحرر منها الطاقة، من ضمن هذه التفاعلات الكيميائية احتراق الفحم وانفجار الألعاب النارية، أي الخيارات الآتية صحيحة على التفاعلات التي تتحرر منها الطاقة؟				
١٩	(أ)	احتراق الفحم فقط.	(ب)	كلا من احتراق الفحم وانفجار الألعاب النارية.
	(ج)	انفجار الألعاب النارية فقط.	(د)	لا احتراق الفحم ولا انفجار الألعاب النارية.

أراد أحمد أن يقارن سرعة إذابة كميات متساوية من السكر في كميات متساوية من الماء عند درجات حرارة مختلفة (بارد، فاتر، ساخن)، فوجد أن معظم كمية السكر تذوب في:				
٢٠	(أ)	الماء الفاتر.	(ب)	الماء البارد.
	(ج)	الماء الساخن .	(د)	تذوب بنفس السرعة في جميع درجات الحرارة.

أي من الأمثلة التالية يعد محلولاً مكوناً من سائل في سائل؟				
٢١	(أ)	ثاني أكسيد الكربون في الماء.	(ب)	ملح الطعام في الماء.
	(ج)	الأسيتون في الماء.	(د)	بخار الماء في الهواء.

أي مما يلي يؤدي إلى تكوّن فصول السنة على سطح الأرض؟				
٢٢	(أ)	دوران الأرض حول محورها.	(ب)	ميلان محور الأرض.
	(ج)	دوران الشمس حول محورها.	(د)	ميلان محور الشمس.

أبطأ الموجات الزلزالية وصولاً إلى محطات الرصد الزلزالي :				
٢٣	(أ)	الموجات الأولية.	(ب)	الموجات الثانوية.
	(ج)	الموجات السطحية.	(د)	الموجات الجسمية.

أي الأسباب التالية تفسر ارتفاع درجة حرارة الزهرة عن عطارد؟				
٢٤	(أ)	قلة امتصاص الضوء بسبب نقص الغازات.	(ب)	طول مدة دوران الزهرة حول الشمس.
	(ج)	ارتفاع نسبة (CO ₂) في الغلاف الجوي.	(د)	قلة سقوط الأشعة مباشرة على عطارد.

أي من الآتية يعد مثلاً على الموارد غير المتجددة؟				
٢٥	(أ)	الطاقة القادمة من الشمس.	(ب)	الأشجار.
	(ج)	الماء.	(د)	النفط.

انتهى الاختبار