

تم تحميل هذا الملف من موقع المناهج السعودية



## ورقة عمل العلاقات مع بنك أسئلة

موقع المناهج ← المناهج السعودية ← الصف الثالث المتوسط ← رياضيات ← الفصل الأول ← الملف

تاريخ إضافة الملف على موقع المناهج: 11-09-2024 14:24:48

## التواصل الاجتماعي بحسب الصف الثالث المتوسط



اضغط هنا للحصول على جميع روابط "الصف الثالث المتوسط"

## المزيد من الملفات بحسب الصف الثالث المتوسط والمادة رياضيات في الفصل الأول

<a href="#">الاختبار الدوري الأول 1446هـ</a>	1
<a href="#">اختبار مسابقة نافس العلاقات والدوال الخطية</a>	2
<a href="#">يوربوينت تهيئة الفصل الثاني العلاقات والدوال الخطية</a>	3
<a href="#">يوربوينت درس حل المعادلات التي تتضمن القيمة المطلقة</a>	4
<a href="#">مهمة ادائية تمثيل المعادلات الخطية بيانياً</a>	5

## العلاقات (١-٢)

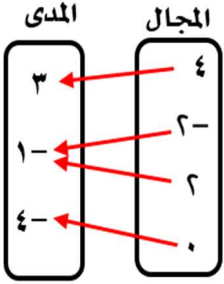
مدرسة : .....

اسم الطالب : .....

التاريخ : ..... / ..... / ١٤٤٦ هـ

الصف : الثالث المتوسط

١ في العلاقة الممثلة بالمخطط السهمي المجاور اكتب عناصر العلاقة على شكل أزواج مرتبه ثم أوجد المجال والمدى .



.....

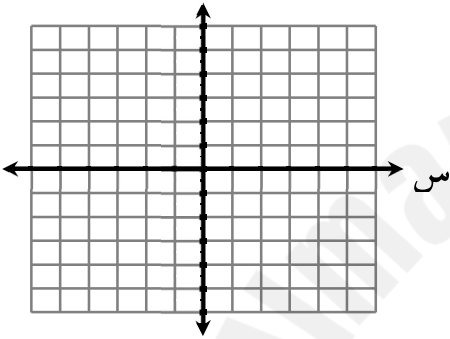
.....

.....

.....

١

٢ مثل العلاقة  $\{(3, 2), (3, 1), (2, 5), (4, 2)\}$  بجدول، وبيانياً، وبمخطط سهمي، ثم أوجد المجال والمدى



المدى      المجال

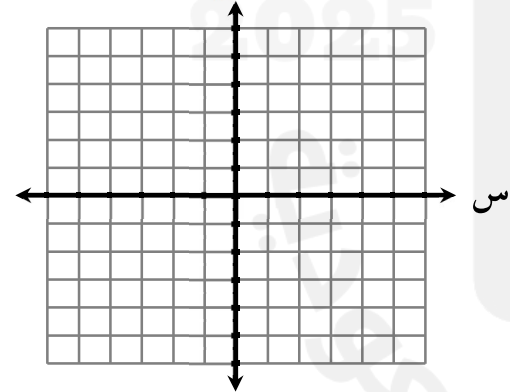
س	ص

..... = المدى      ..... = المجال

٢

ال

٣ مثل العلاقة  $\{(2, 1), (2, 5), (3, 2), (5, 2)\}$  بجدول، وبيانياً، وبمخطط سهمي .



س	ص

المدى      المجال

٣

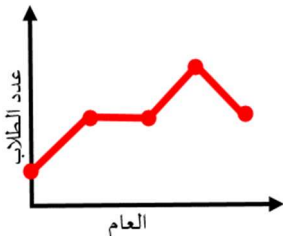
٤ يزداد ضغط الهواء داخل إطار السيارة مع ازدياد درجة الحرارة.

المتغير المستقل : .....

المتغير التابع : .....

٤

٥ صف التمثيل البياني :



.....

.....

.....

٥

## بنك أسئلة

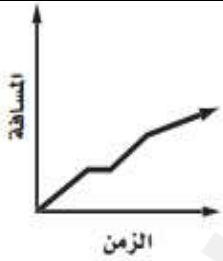
### السؤال الأول : اختر الاجابة الصحيحة فيما يلي :

١	عددان يُكتبان على الصورة (س ، ص) هو :
أ	الأحداثي السيني
ب	الأحداثي الصادي
ج	نقطة الأصل
د	الزوج المرتب

٢	في العلاقة { (٢ ، ٥) ، (٣ ، ٢-) ، (٢- ، ٥) ، (٢- ، ١-) } المجال هو :
أ	{ ٢- ، ٣ ، ٢ }
ب	{ ٢- ، ١- ، ٥ }
ج	{ ٢- ، ١ ، ٥ }
د	{ ٢- ، ٢ ، ٥ }

٣	في العلاقة { (٣ ، ٨) ، (٠ ، ٤-) ، (٥- ، ٦) ، (١- ، ٣-) } المدى هو :
أ	{ ٣ ، ٥- ، ١- ، ٠ }
ب	{ ٣- ، ٦ ، ٤- ، ٨ }
ج	{ ١- ، ٠ ، ٣ }
د	{ ٣- ، ١- ، ٠ ، ٣ }

٤	يوضح التمثيل التالي المسافة التي قطعها ياسر أثناء الجري ( صف التمثيل )
أ	بدأ ياسر بالجري، ثم توقف لفترة زمنية قصيرة، ثم تابع بالسرعة نفسها ثم توقف أخيراً .
ب	بدأ ياسر بالجري، ثم خفض سرعته قليلاً ، ثم تابع بالسرعة نفسها ثم توقف وأخذ سرعته قليلاً.
ج	بدأ ياسر بالجري، ثم توقف ، ثم تابع بالسرعة نفسها ثم توقف لفترة قصيرة
د	بدأ ياسر بالجري، ثم توقف لفترة زمنية قصيرة، ثم تابع بالسرعة نفسها وأخيراً خفض من سرعته قليلاً.



العلامة	السؤال الثاني : ضع علامة (✓) أمام العبارات الصحيحة وعلامة (X) أمام العبارات الخاطئة .
١	النظام الاحداثي يتكون من تقاطع خطي أعداد هما المحور الأفقي(السيني) والمحور الرأسى(الصادي)
٢	في المستوى الإحداثي تحدد كل نقطة بإحداثي سيني أو إحداثي صادي
٣	نقطة تقاطع المحور السيني مع المحور الصادي تسمى نقطة الأصل
٤	الزوج المرتب عددان يُكتبان على الصورة (س ، ص)
٥	يسمى المتغير الذي يحدد قيم مخرجات العلاقة بالمتغير المستقل
٦	المتغير التابع هو المتغير الذي تعتمد قيمته على قيم المتغير المستقل
٧	يزداد عدد السعرات الحرارية المحروقة بزيادة عدد الدقائق (المتغير المستقل هو عدد الدقائق)
٨	قيم س في العلاقة هي عناصر المجال
٩	قيم ص في العلاقة هي قيم المدى
١٠	إذا قاد محمد سيارته بصورة أسرع، فإنه يستغرق وقتاً أطول للوقوف التام المتغير التابع وقت أطول