

شكراً لتحميلك هذا الملف من موقع المناهج السعودية



اختبار نهائي تجريبي

[موقع المناهج](#) ← [المناهج السعودية](#) ← [الصف الثالث المتوسط](#) ← [رياضيات](#) ← [الفصل الثالث](#) ← [الملف](#)

التواصل الاجتماعي بحسب الصف الثالث المتوسط



روابط مواد الصف الثالث المتوسط على تلغرام

[الرياضيات](#)

[اللغة الانجليزية](#)

[اللغة العربية](#)

[التربية الاسلامية](#)

المزيد من الملفات بحسب الصف الثالث المتوسط والمادة رياضيات في الفصل الثالث

[خرائط ذهنية وأوراق عمل و مقاطع فيديو](#)

1

[مراجعة عامة ونهاية](#)

2

[إجابة اختبار نهائي الدور الأول](#)

3

[اختبار نهائي الدور الأول قابل للتعديل](#)

4

[اختبار نهائي الدور الأول قابل للتعديل](#)

5



أسئلة اختبار تجريبي مادة الرياضيات للفصل الدراسي الثالث (الدور الأول) لعام ١٤٤٤ هـ

اسم الطالب :

تعليمات:

- ١ تأكد أن عدد الأوراق (٤) ورقات
- ٢ لا تترك سؤال بدون إجابة.
- ٣ اقرأ السؤال جيداً قبل البدء في الإجابة.
- ٤ تأكد من اختيار إجابة واحدة فقط لكل فقرة.
- ٥ استعين بالله ثم أجب عن الأسئلة التالية:

السؤال الأول :

١ في موقع للتزلج على أحد التلال، كان ارتفاع التلة الرأسية ١٠٠٠ م، وزاوية ميلها عن مستوى الأرض ١٨°، قدر طول (ر).

٣



.....

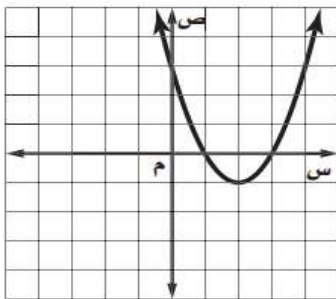
.....

.....

.....

.....

٢ من خلال التمثيل البياني المجاور: أوجد



٥

- ١ القيمة الصغرى
- ٢ معادلة محور التماثل س =
- ٣ المقطع الصادي =
- ٤ حلول المعادلة س = = س

السؤال الثاني : اختر الإجابة الصحيحة ثم ظلل الحرف الذي يسبقها في ورقة الإجابة

١	التمثيل البياني للدالة $-س^٢ + ٣س - ١$ مفتوحا إلى
Ⓐ	أعلى وله قيمة عظمى
Ⓑ	أسفل وله قيمة صغرى
Ⓒ	أعلى وله قيمة صغرى
Ⓓ	أسفل وله قيمة عظمى

٢	حل المعادلة $س^٢ - ٦س = ٧$
Ⓐ	$١١-، ١-$
Ⓑ	$١، ٧$
Ⓒ	$١، ٧$
Ⓓ	$١، ٧$

٣	إذا كانت قيمة المميز $(ب^٢ - ٤ج)$ سالبة فإن عدد المقاطع السينية هو
Ⓐ	٠
Ⓑ	٢
Ⓒ	١
Ⓓ	٣

٤	مرافق المقدار $(٣\sqrt{٢} - \sqrt{٥٧})$ هو
Ⓐ	$٣\sqrt{٢} - \sqrt{٥٧}$
Ⓑ	$٣\sqrt{٢} + \sqrt{٥٧}$
Ⓒ	$٣\sqrt{٢} - \sqrt{٥٧}$
Ⓓ	$٣\sqrt{٢} + \sqrt{٥٧}$

٥	$\sqrt{١٨}\sqrt{٢} + \sqrt{٥٠}\sqrt{٣} =$
Ⓐ	$\sqrt{١٤}$
Ⓑ	$\sqrt{٢١}$
Ⓒ	$\sqrt{٢١}$
Ⓓ	$\sqrt{٢١}$

٦	حل المعادلة الآتية : $١٠ = ٥ + \sqrt{٣-س}$
Ⓐ	٢٠
Ⓑ	١٣
Ⓒ	٢٤
Ⓓ	٢٨

٧	قيمة المقدار $(\sqrt{١٣} + \sqrt{٥٣})(\sqrt{١٣} - \sqrt{٥٣})$ =
Ⓐ	٣٢
Ⓑ	٢
Ⓒ	١٧
Ⓓ	٥

٨	تبسيط العبارة $\sqrt{٧}\sqrt{٣} \times \sqrt{٧}\sqrt{٢} =$
Ⓐ	٢١
Ⓑ	٤٢
Ⓒ	١٢
Ⓓ	٣٠

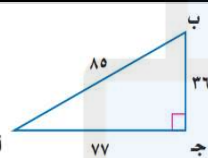
٩	أعلنت شركة عن ٥ وظائف شاغرة لديها ، فتقدم للإعلان ٨ أشخاص. بكم طريقة يمكن شغل الوظائف الخمس؟
Ⓐ	٥٦
Ⓑ	٧٢٠
Ⓒ	١٢٠
Ⓓ	٣٣٦

١٠	إذا كان الانحراف المعياري يساوي ٩ فإن التباين يساوي :		
١٦ (أ)	٢ (ب)	٣ (ج)	٨١ (د)

١١	عدد حلول المعادلة $(س-٥)^2 = ٤$ يساوي		
(أ) حل واحد	(ب) حلين حقيقيين	(ج) ليس لها حلول حقيقية	(د) ثلاثة حلول

١٢	المقياس المستخدم عندما لا توجد قيم متطرفة في مجموعة البيانات هو		
(أ) المتوسط الحسابي	(ب) المنوال	(ج) الوسيط	(د) الانحراف المتوسط

١٣	إذا علمت إن إحداثي نقطة الرأس لدالة التربيعية هو $(٤ ، ٥)$ ، وأن قيمة $أ < ٥$ فإن مدى الدالة :		
(أ) $\{ص ص \ge ٥\}$	(ب) $\{ص ص \ge ٤\}$	(ج) $\{ص ص \le ٤\}$	(د) $\{ص ص \le ٥\}$

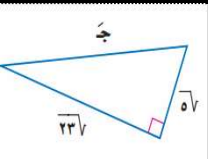
١٤	قيمة جاب =		
			
(أ) $\frac{77}{85}$	(ب) $\frac{85}{36}$	(ج) $\frac{77}{85}$	(د) $\frac{36}{85}$

١٥	وصل ٥ طلاب إلى المرحلة النهائية في مسابقات علمية. فبكم طريقة يمكن أن يقف هؤلاء الطلاب في صفّ على منصة قاعة الاحتفالات؟		
(أ) ١٢٠	(ب) ٢٤	(ج) ٧	(د) ١٢

١٦	قيمتا $٥^٧$ ، $٧^٥$ على الترتيب هما		
(أ) ٥ ، ٢١	(ب) ٣٥ ، ٥	(ج) ٢٠ ، ١٠	(د) ٢١ ، ٥

١٧	إذا أُلقيت قطعة نقود ٣ مرات فما احتمال ظهور الكتابة مره واحدة على الأقل؟		
(أ) $\frac{1}{4}$	(ب) $\frac{7}{8}$	(ج) $\frac{1}{8}$	(د) $\frac{7}{8}$

١٨	عدد طرق عرض ثلاث مجلات من بين خمس مجلات مختلفة على رف :		
(أ) ٣٠	(ب) ٤٠	(ج) ١٥	(د) ٦٠

١٩	في الشكل المجاور : طول الضلع المجهول ج =		
			
(أ) $٧٢\sqrt{2}$	(ب) ١٠	(ج) ٢٨	(د) ١٠٠

السؤال الثالث : في ورقة الإجابة ظلل (ص) إذا العبارة صحيحة وظلل (خ) إذا العبارة خاطئة .

١	الأطوال ١ ، $\sqrt{٢}$ ، $\sqrt{٢٢}$ تشكل أطوال أضلاع مثلث قائم الزاوية :	صح	خطأ
٢	سئل كل خامس عشر متسوق في متجر ملابس عن نوع الهدية التي يود أن تقدم له تعتبر عينة غير متحيزة	صح	خطأ
٣	العبارة $\sqrt{٢٤٢س^٩ص} = ٢ س ص\sqrt{٣٢ص}$	صح	خطأ
٤	إذا كانت نقطة رأس قطع مكافئ مفتوحاً إلى أسفل هي $(٢- ، ١)$ فإن معادلة محور تماثله $س = ٢-$	صح	خطأ
٥	مجال الدالة $د(س) = ٢س^٢ - ٣س + ١$ هو مجموعة الأعداد الحقيقية	صح	خطأ
٦	إذا كانت ظل اس = $\frac{٤}{٩}$ فإن قياس الزاوية $س \approx ٧٥^\circ$	صح	خطأ
٧	المسافة بين النقطتين $(٣ ، ٤)$ ، $(٨ ، ٩)$ تساوي ١٠	صح	خطأ
٨	إذا كانت الحادثتان أ و ب غير متنافيتين ، فإن $ح(أ أو ب) = ح(أ) + ح(ب) - ح(أ و ب)$	صح	خطأ
٩	يحتوي صندوق على ٣ كرات حمراء و ٥ كرات زرقاء وكرتين خضراوين. اذا سحبت منه كرتان عشوائياً واحدة تلو الأخرى دون ارجاع فإن $ح(زرقاء ، حمراء) = \frac{١}{٤}$	صح	خطأ
١٠	من الشكل المقابل : إذا كان المثلثين المتشابهين فإن طول الضلع المجهول $س$ هو ١٥ .	صح	خطأ
١١	عند رمي مكعب أرقام فإن احتمال ظهور عدد فردي أو زوجي = ١	صح	خطأ
١٢	((ترتيب حروف كلمة «سعودي») العبارة تمثل تبديلاً	صح	خطأ
١٣	حل المعادلة $٣س^٢ + ٧س = ٢$ بالقانون العام هو $\frac{٤}{٣}$ ، $٣-$	صح	خطأ

تمت الأسئلة